

# Modul CERMEDES

## WS 2008/2008 - SS 2009

### Kurzbeschreibung der Modellfirma CERMEDES AG

#### Inhalt:

1	Kurzbeschreibung der Modellfirma.....	2
1.1	Überblick .....	2
1.2	Unternehmensorganisation .....	2
1.3	Personal .....	4
1.4	Produkte.....	7
1.5	Geschäftspartner .....	11
1.5.1	Kunden.....	11
1.5.2	Dienstleister .....	13
1.5.3	Lieferanten.....	14
1.6	Inventar .....	16
2	Aufgabenstellung.....	18
2.1	Theoretischer Teil – Vorlesung Projektmanagement .....	18
2.2	Praktischer Teil – Seminar .....	18

## 1 Kurzbeschreibung der Modellfirma

### 1.1 Überblick

Die CERMEDES AG ist ein mittelständisches Unternehmen mit insgesamt 85 Mitarbeitern, das in der Werkzeugmaschinenbranche tätig ist. Das Unternehmen produziert drei verschiedene Werkzeugtypen:

- Bohrmaschinen in den Varianten 500W, 750W, 1000W und 1200W,
- Bohrhammer in den Varianten 1600W und 2000W, sowie
- Schleifmaschinen in den Varianten 500W, 750W, 1000W und 1200W.

Die CERMEDES AG befindet sich auf einem 85 m x 120 m umfassenden Grundstück. Auf dem Grundstück befindet sich eine Produktionshalle mit einer Grundfläche von 2090 m<sup>2</sup> (38 m x 55 m) und einer Höhe von 4 m. Angrenzend an die Produktionshalle liegt nördlich das Chemie- und Einzelteillager mit einer Grundfläche von 300 m<sup>2</sup> (30 m x 10 m) und einer Höhe von 16 m. Östlich angrenzend ist das Fertigungs- und Distributionslager angeschlossen, das eine Fläche von 600 m<sup>2</sup> (20 m x 30 m) und eine Höhe von 18 m aufweist. Nördlich von diesem Gebäudekomplex befindet sich das zweistöckige Verwaltungsgebäude mit einer Nutzfläche von 600 m<sup>2</sup> (10 m x 30 m x 2) und einer Höhe von 6 m. Westlich und östlich des Verwaltungsgebäudes befinden sich ausreichend Parkplätze für die Belegschaft. Südlich der Produktionshalle steht noch Freigelände für potenzielle Expansionen zur Verfügung.

Die Kosten für den Kauf des Grundstücks sowie seiner Erschließung beliefen sich auf 800.000 €. Die auf dem Grundstück befindlichen Gebäude haben einen Wert von 2.500.000 €.

### 1.2 Unternehmensorganisation

Der Unternehmensleitung sind fünf Abteilungen direkt unterstellt, die die anfallenden Verwaltungsaufgaben übernehmen: Produktion, Buchhaltung, Logistik, Personal und Marketing. Die Abteilungen sind räumlich voneinander getrennt, wobei die Abteilungsleiter über separate Büros verfügen. In der Verwaltung sind insgesamt 24 Mitarbeiter tätig. Die Abteilungen sind wie nachfolgend dargestellt funktional organisiert.

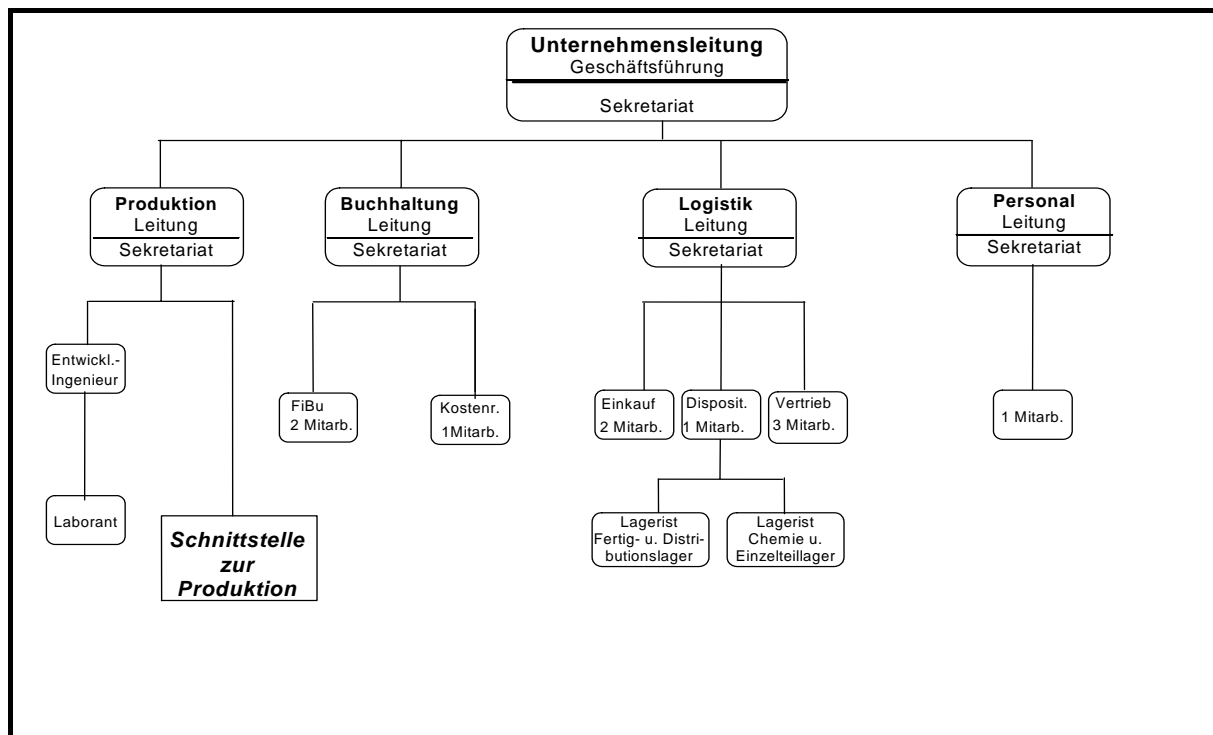


Abbildung 1: Organisation der Verwaltung

In der Produktion sind weitere 61 Mitarbeiter beschäftigt. Die Koordination der einzelnen Abteilungen wird durch den Hallenmeister geregelt. Die hierarchische Struktur der einzelnen Abteilungen ist in der folgenden Abbildung dargestellt:

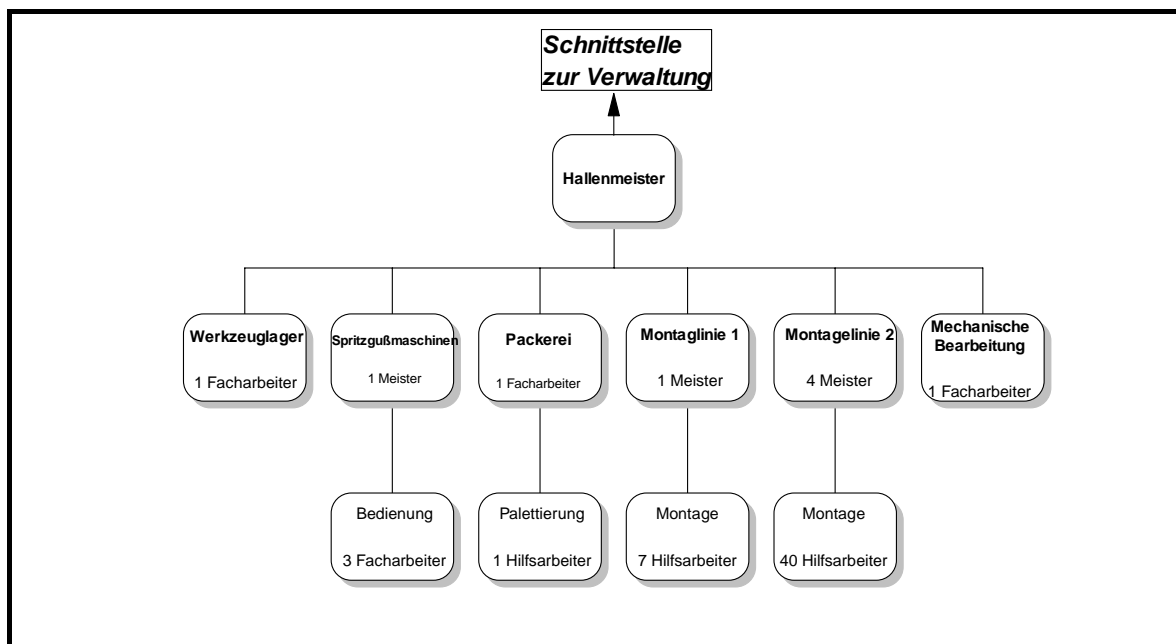


Abbildung 2: Organisation der Produktion

### 1.3 Personal

Funktion / Name	Tätigkeit	Gehalt, Lohn [€]	Ausbildung
<b>Unternehmensleitung</b>			
Michaela Loedel	Führung des Unternehmens	96.000	Dr. Dipl.-Ing.
<b>Chefsekretariat</b>			
Gerda Struck	Unternehmensleitungskorrespondenz	38.000	Europa-Sekretärin
<b>Produktion, Leitung</b>			
Wilfried Glau	Koordination der Abteilung, entscheidet wie produziert wird, Handlungsbevollmächtigter bis 30.000 €	52.500	Dipl.-Ing.
<b>Sekretariat</b>			
Karin Gümmler	Erledigung jeglicher Korrespondenz und Schreibarbeiten	26.500	Bürokauffrau
<b>Entwicklung</b>			
Tobias Hartmann	Entwicklung optimaler Produktionsweise in Rücksprache mit Leitung	44.000	Dipl.-Ing.
<b>Laborant</b>			
Henny Immelmann	chem. Rohstoffanalyse, Materialprüfung	31.500	Technischer. Ass.
<b>Hallenmeister</b>			
Gerhard Junius	Koordination zwischen Produktion und Verwaltung, des Produktionsprozesses (Krankmeldungen, Werkzeuge)	38.000	Schlossermeister
<b>Werkzeuglager</b>			
Gustav Köpernick	Ausgabe, Reparatur	26.680	Schlosser
<b>Spritzgussmaschinen, Meister</b>			
Matthias Kraemer	Einrüsten, Kontrolle, Überwachung des Produktionsprozesses, Rückmeldung an Hallenmeister, Bedienung der Maschinen	36.800	Drehermeister
<b>Bedienung der SG</b>			
Dieter Krüll	Bedienung und Wartung der Maschine, nachladen, Kontrolle	28.500	Dreher
Rainer Nagel	Bedienung und Wartung der Maschine, nachladen, Kontrolle	28.500	Dreher
Karl-Heinz Schulmann	Bedienung und Wartung der Maschine, nachladen, Kontrolle	28.500	Dreher
<b>Packerei</b>			
Ingo Rüßmann	Bedienung und Wartung der Verpackungsmaschine	28.500	Mechaniker
<b>Palettierung</b>			
Klaus-Dieter Kahl	Sortiertätigkeit	18.750	
<b>Montagelinie 1, Meister</b>			
Mehmet Scholl	Koordination und Überwachung des Produktionsprozesses der einzelnen Gruppen	38.000	Schlossermeister
<b>Montage</b>			
Mario Basler	Verbinden von Futter, Kleinteilen, Wellen zu Bohr- und Schleifköpfen	24.500	
Andreas Mestern	Verbinden von Futter, Kleinteilen, Wellen zu Bohr- und Schleifköpfen	24.500	
Karsten Ellinger	Verbinden von Futter, Kleinteilen, Wellen zu Bohr- und Schleifköpfen	24.500	
Horst Burtmeister	Verbinden von Futter, Kleinteilen, Wellen zu Bohr- und Schleifköpfen	24.500	
Helmut Plister	Verbinden von Futter, Kleinteilen, Wellen zu Bohr- und Schleifköpfen	24.500	
Gerd Reimann	Verbinden von Futter, Kleinteilen, Wellen zu Bohr- und Schleifköpfen	24.500	
Udo Kießling	Verbinden von Futter, Kleinteilen, Wellen zu Bohr- und Schleifköpfen	24.500	

Funktion / Name	Tätigkeit	Gehalt, Lohn [€]	Ausbildung
Montagelinie 2, Meister			
Jerzy Wajda	Koordination und Überwachung des Produktionsprozesses der einzelnen Gruppen (10er Gruppen)	38.500	Schlossermeister
Dieter Kowalewski	Koordination und Überwachung des Produktionsprozesses der einzelnen Gruppen (10er Gruppen)	38.500	Schlossermeister
Harry Strube	Koordination und Überwachung des Produktionsprozesses der einzelnen Gruppen (10er Gruppen)	38.500	Schlossermeister
Emil Kozott	Koordination und Überwachung des Produktionsprozesses der einzelnen Gruppen (10er Gruppen)	38.500	Schlossermeister
Montage			
Sven Morryson	Montage von Gehäusen, Motoren, Getrieben, Bohrköpfen, Schleifköpfen, Kleinteilen	24.500	
Hans Hubert Vogts	Montage von Gehäusen, Motoren, Getrieben, Bohrköpfen, Schleifköpfen, Kleinteilen	24.500	
Rainer Bonhof	Montage von Gehäusen, Motoren, Getrieben, Bohrköpfen, Schleifköpfen, Kleinteilen	24.500	
Andreas Möller	Montage von Gehäusen, Motoren, Getrieben, Bohrköpfen, Schleifköpfen, Kleinteilen	24.500	
Jelena Pupavac	Montage von Gehäusen, Motoren, Getrieben, Bohrköpfen, Schleifköpfen, Kleinteilen	24.500	
Otto Niemann	Montage von Gehäusen, Motoren, Getrieben, Bohrköpfen, Schleifköpfen, Kleinteilen	24.500	
Cherifa Jaouadi	Montage von Gehäusen, Motoren, Getrieben, Bohrköpfen, Schleifköpfen, Kleinteilen	24.500	
Maria de Purificacao Montes Lopez	Montage von Gehäusen, Motoren, Getrieben, Bohrköpfen, Schleifköpfen, Kleinteilen	24.500	
Arno Japp	Montage von Gehäusen, Motoren, Getrieben, Bohrköpfen, Schleifköpfen, Kleinteilen	24.500	
Sven Rost	Montage von Gehäusen, Motoren, Getrieben, Bohrköpfen, Schleifköpfen, Kleinteilen	24.500	
Ha Kim Young	Montage von Gehäusen, Motoren, Getrieben, Bohrköpfen, Schleifköpfen, Kleinteilen	24.500	
Wener Zürner	Montage von Gehäusen, Motoren, Getrieben, Bohrköpfen, Schleifköpfen, Kleinteilen	24.500	
Charlotte Federmann	Montage von Gehäusen, Motoren, Getrieben, Bohrköpfen, Schleifköpfen, Kleinteilen	24.500	
Bernd Marten	Montage von Gehäusen, Motoren, Getrieben, Bohrköpfen, Schleifköpfen, Kleinteilen	24.500	
Oskar Beyer	Montage von Gehäusen, Motoren, Getrieben, Bohrköpfen, Schleifköpfen, Kleinteilen	24.500	
Dieter Ludwig	Montage von Gehäusen, Motoren, Getrieben, Bohrköpfen, Schleifköpfen, Kleinteilen	24.500	
Hannes Lübbermann	Montage von Gehäusen, Motoren, Getrieben, Bohrköpfen, Schleifköpfen, Kleinteilen	24.500	
Mohammed Chaabane	Montage von Gehäusen, Motoren, Getrieben, Bohrköpfen, Schleifköpfen, Kleinteilen	24.500	
Annemarie Preiskorn	Montage von Gehäusen, Motoren, Getrieben, Bohrköpfen, Schleifköpfen, Kleinteilen	24.500	
Fritz Friedrich	Montage von Gehäusen, Motoren, Getrieben, Bohrköpfen, Schleifköpfen, Kleinteilen	24.500	
Paul-Albert Prell	Montage von Gehäusen, Motoren, Getrieben, Bohrköpfen, Schleifköpfen, Kleinteilen	24.500	
Alwin Henning	Montage von Gehäusen, Motoren, Getrieben, Bohrköpfen, Schleifköpfen, Kleinteilen	24.500	
Iwan Klasanic	Montage von Gehäusen, Motoren, Getrieben, Bohrköpfen, Schleifköpfen, Kleinteilen	24.500	
Karl-Oskar Schafwedder	Montage von Gehäusen, Motoren, Getrieben, Bohrköpfen, Schleifköpfen, Kleinteilen	24.500	
Karl Kujac	Montage von Gehäusen, Motoren, Getrieben, Bohrköpfen, Schleifköpfen, Kleinteilen	24.500	
Stefan Schambeck	Montage von Gehäusen, Motoren, Getrieben, Bohrköpfen, Schleifköpfen, Kleinteilen	24.500	

Funktion / Name	Tätigkeit	Gehalt, Lohn [€]	Ausbildung
Willi Greßmann	Montage von Gehäusen, Motoren, Getrieben, Bohrköpfen, Schleifköpfen, Kleinteilen	24.500	
Sybilie Schatten	Montage von Gehäusen, Motoren, Getrieben, Bohrköpfen, Schleifköpfen, Kleinteilen	24.500	
Horst Azinger	Montage von Gehäusen, Motoren, Getrieben, Bohrköpfen, Schleifköpfen, Kleinteilen	24.500	
Kurt Toschka	Montage von Gehäusen, Motoren, Getrieben, Bohrköpfen, Schleifköpfen, Kleinteilen	24.500	
Antony Asiamah	Montage von Gehäusen, Motoren, Getrieben, Bohrköpfen, Schleifköpfen, Kleinteilen	24.500	
Aphrodit Tseligas	Montage von Gehäusen, Motoren, Getrieben, Bohrköpfen, Schleifköpfen, Kleinteilen	24.500	
Günther Diercks	Montage von Gehäusen, Motoren, Getrieben, Bohrköpfen, Schleifköpfen, Kleinteilen	24.500	
Tatsumara Zurukay	Montage von Gehäusen, Motoren, Getrieben, Bohrköpfen, Schleifköpfen, Kleinteilen	24.500	
Dieter Gröhning	Montage von Gehäusen, Motoren, Getrieben, Bohrköpfen, Schleifköpfen, Kleinteilen	24.500	
Fritz Hepp	Montage von Gehäusen, Motoren, Getrieben, Bohrköpfen, Schleifköpfen, Kleinteilen	24.500	
Elfriede Kassler	Montage von Gehäusen, Motoren, Getrieben, Bohrköpfen, Schleifköpfen, Kleinteilen	24.500	
Jörg Wagner	Montage von Gehäusen, Motoren, Getrieben, Bohrköpfen, Schleifköpfen, Kleinteilen	24.500	
Peter Wehmeier	Montage von Gehäusen, Motoren, Getrieben, Bohrköpfen, Schleifköpfen, Kleinteilen	24.500	
Sepinoot Zolfaghar	Montage von Gehäusen, Motoren, Getrieben, Bohrköpfen, Schleifköpfen, Kleinteilen	24.500	
Mech. Bearbeitung			
Andreas Rüdiger	Bedienung, Wartung von Drehautomat und Säge	28.800	Mechaniker
<b>Buchhaltung, Leitung</b>			
Nicole Richtig	Kontenkontrolle, Informationsbereitstellung für Unternehmensleitung, AfA-Tabellen aufstellen, Soll-Istwert Vergleiche(Controllertätigkeit)	42.000	Dipl.-Kaufmann
Sekretariat			
Rita Kaminski	Erledigung jeglicher Korrespondenz und Schreibarbeiten	27.000	Bürokauffrau
Finanzbuchhaltung			
Corinna Rüpk	Haupt- und Anlagenbuchhaltung	29.900	Bankkauffrau
Hans-Jörg Dovermann	Debitoren- und Kreditorenbuchhaltung	29.900	Industrie Kaufmann
Kostenrechnung			
Johannes Möhlmann	BAB-Bearbeitung, Bereitstellung von Informationsmaterial für Unternehmensleitung	38.000	Betriebswirt IHK
<b>Logistik, Leitung</b>			
Martin Monoflosse	Planung der Vertriebswege, neue Absatzwege in Absprache mit Marketingleiter	35.500	Speditionskaufmann
Sekretariat			
Ilse Piske	Erledigung jeglicher Korrespondenz und Schreibarbeiten	28.500	Bürokauffrau
Einkauf			
Karl-Werner Klausmann	Zuständig für Rohstoff-, Halbfabrikate- und Materialeinkauf, Angebotseinholung, Handlungsbevollmächtigter bis 10.000 €	40.000	Industrie Kaufmann
Helga Cornelius	Assistenzaufgaben im Bereich Einkauf	33.900	Bürokauffrau
Disposition			
Alfred Meier	Optimale Losgrößenbestimmung, Bestellmenge, Bestellzeitpunkt, Kundenkontakt	30.000	Speditionskaufmann
Fertig- u. Dispositions-lager			
Harald Kasuffke	Operative Lagerarbeit	22.000	Lagerist
Chemie- u. Einzelteile-lager			
Manfred Regal	Operative Lagerarbeit	22.000	Lagerist

Funktion / Name	Tätigkeit	Gehalt, Lohn [€]	Ausbildung
Vertrieb			
Orhan Kolibri	PR-Arbeiten, Werbung, Absatzwegplanung, Akquise	44.000	Dipl.-Kaufmann
Matthias Schilling	Außenkontaktpflege, Datenaufbereitung und Verwaltung für Marketingleiter	31.000	Werbekaufmann
Pamela Havekorst	Verkäufergruppenbetreuung, Verkaufsbürobetreuung	34.000	Werbekauffrau
<b>Personal, Leitung</b>			
Boris Knecht	Einstellung, Kündigung, Stellenausschreibung, Personaleinsatzplanaufstellung, Beurteilung, Schulung des Personals. Einstellungsbevollmächtigung für Produktion.	42.000	Dipl.-Psychologe
Sekretariat			
Katja Hofmann	Erledigung jeglicher Korrespondenz und Schreibarbeiten	32.000	Bürokauffrau
Sachbearbeitung			
Eva-Maria Schildhauer	Datenpflege, Verbindung zu FiBu, Bearbeitung versicherungstechnischer Angelegenheiten, Datenverwaltung	32.000	Großhandelskauffrau

Tabelle 1: Personal

## 1.4 Produkte

Die CERMEDES AG stellt Elektrogeräte für den Heimwerkerbedarf her. Die Produktpalette umfasst Bohrmaschinen, Schleifmaschinen und Bohrhammer, wie in der folgenden Abbildung dargestellt, die darüber hinaus in verschiedenen Varianten angeboten werden.



Abbildung 3: Produktübersicht

Die Verkaufspreise und Absatzzahlen der einzelnen Produkte im vergangenen Geschäftsjahr sowie der damit erzielte Umsatz sind in der nachfolgenden Tabelle aufgeführt.

Wenn diese Vergangenheitsdaten etwa für Absatzprognosen nicht ausreichend sind, können plausible Annahmen über die Entwicklung der Verkaufsdaten getroffen werden.

Produkt	Verkaufspreis in €	Absatz in Stück	Umsatz in €
Bohrmaschine 500W	42.-	82.690	3.472.980
Bohrmaschine 750 W	59.-	55.125	3.252.375
Bohrmaschine 1000 W	64.-	96.472	6.174.208
Bohrmaschine 1200W	72.-	41.346	2.976.912
Bohrhammer 1600 W	80.-	32.126	2.570.080
Bohrhammer 2000 W	85.-	48.195	4.096.575
Schleifmaschine 500 W	59.-	37.132	2.190.788
Schleifmaschine 750 W	65.-	24.753	1.608.945
Schleifmaschine 1000W	70.-	43.320	3.032.400
Schleifmaschine 1200 W	73.-	18.564	1.355.172
<b>Summe Gesamt</b>		479.721	30.730.435

Tabelle 2: Absatzbezogene Daten des vergangenen Geschäftsjahres

Die Produkte der CERMEDES AG werden in Fließfertigung gemäß folgendem Ablauf gefertigt.

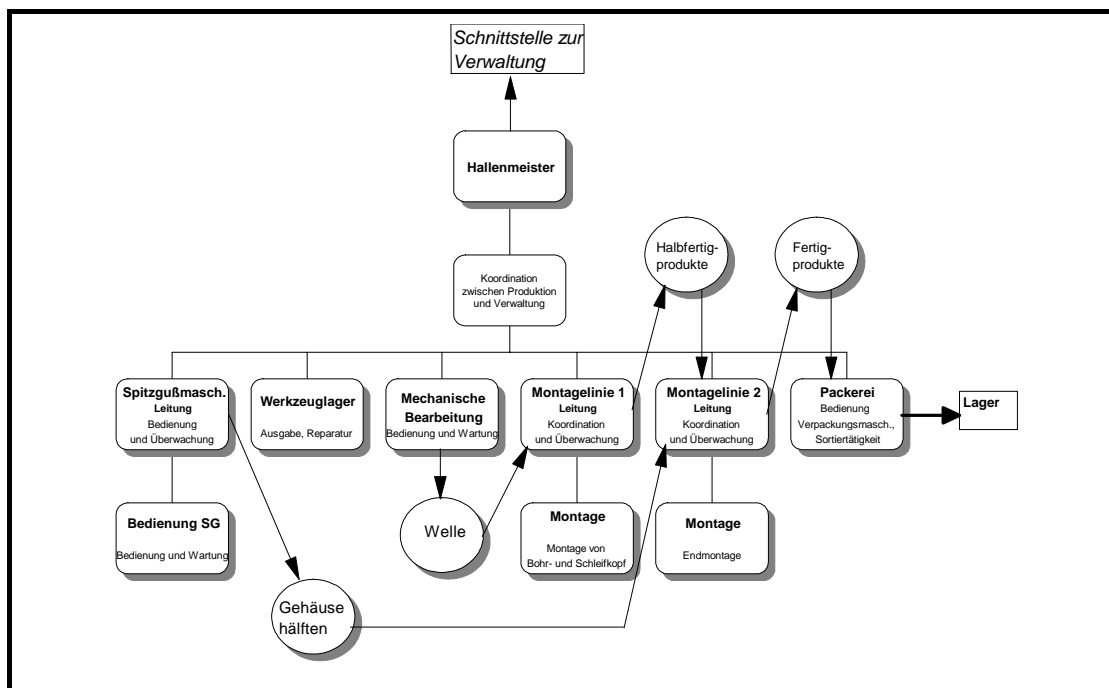


Abbildung 4: Produktionsablauf (Übersicht A)

Eine alternative Darstellung dieses Ablaufs findet sich in der folgenden Darstellung.

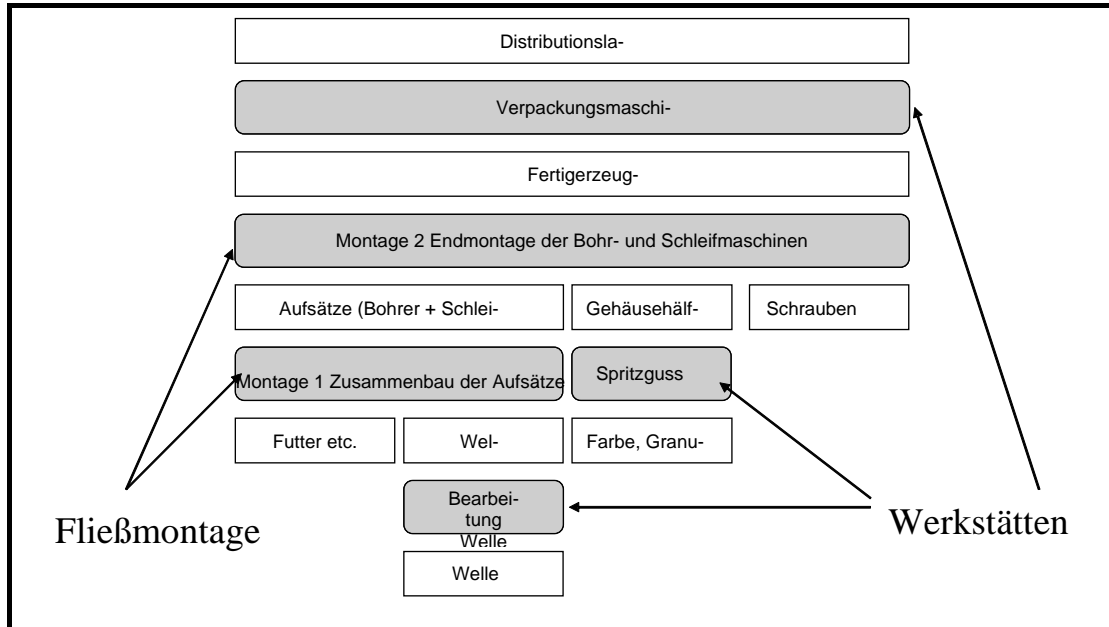


Abbildung 5: Produktionsablauf (Übersicht B)

Die Produkte haben den unten dargestellten schematischen Aufbau.

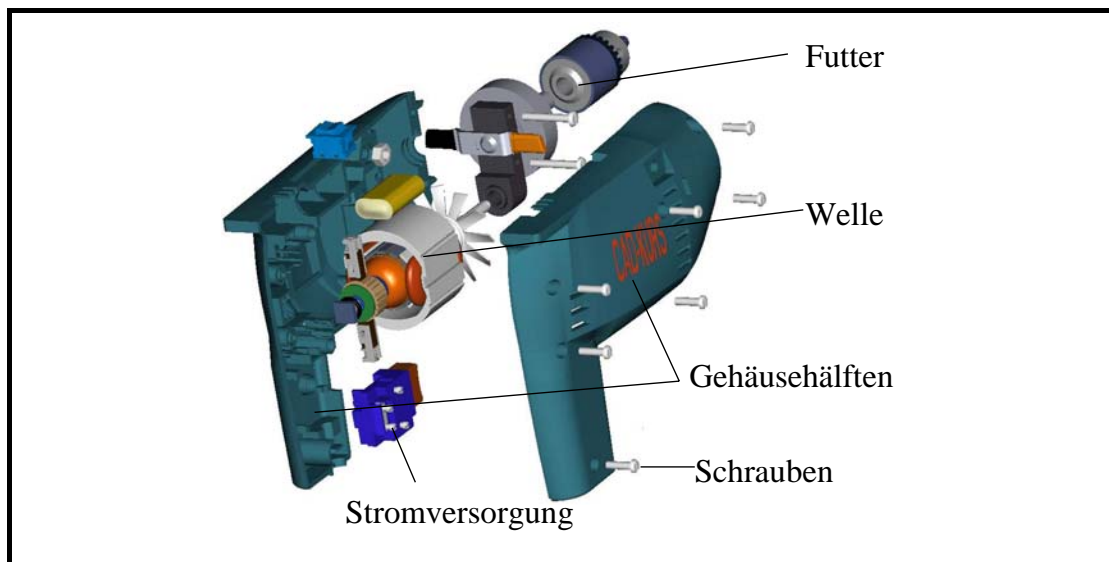


Abbildung 6: Produktaufbau am Beispiel einer Bohrmaschine

Dieser schematische Aufbau lässt sich in eine Stückliste transformieren, an der sich der Produktionsablauf orientiert.

Einzelteilbeschreibung	Bohrmaschine	Schleifmaschine	Bohrhammer
Gehäuse	1 St.	1 St.	1 St.
Schale/links	1 St.		1 St.
Farbe	30 g		30 g
Granulat	100 g		120 g
Schale/rechts	1 St.		1 St.
Farbe	30 g		30 g
Granulat	100 g		100 g
Schale/unten		1 St.	
Farbe		30 g	
Granulat		100 g	
Schale/oben		1 St.	
Farbe		30 g	
Granulat		100 g	
Schrauben	8 St.	8 St.	8 St.
Muttern	8 St.	8 St.	8 St.
Unterlegscheiben	8 St.	8 St.	8 St.
2m Kabel + Stecker	1 St.	1 St.	1 St.
Bohrkopf	1 St.		1 St.
Futter	1 St.		1 St.
Innenfutter	1 St.		1 St.
Außenfutter	1 St.		1 St.
Welle	1 St.		1 St.
Rundstahl	10/50 mm		20/80 mm
Schrauben	2 St.		2 St.
Muttern	2 St.		2 St.
Unterlegscheiben	2 St.		2 St.
Motoren	500W- 1.200W	500W- 1.200W	1600W bzw. 2000W
Getriebetyp	Typ1 bzw. Typ2	Typ1 bzw. Typ2	Typ3 bzw. Typ4
Schleifkopf		1 St.	
Basisscheibe		1 St.	
Schleifscheibe roh		1 St.	
Schleifmittel		20 g	
Kleber		5 g	
Welle		1 St.	
Rundstahl		10/50 mm	
Schrauben		2 St.	
Handstütze			1 St.
Klammer/oben			1 St.
Klammer/unten			1 St.
Griff			1 St.
Farbe			20 g
Granulat			200 g

Tabelle 3: Stücklisten

## 1.5 Geschäftspartner

### 1.5.1 Kunden

Die Produkte der CERMEDES AG werden einerseits an Großhändler, andererseits an Fachmärkte vertrieben. Die derzeitigen Kunden sind im Folgenden aufgelistet:

#### Großhändler:

<b>1. Norddeutsche Elektro GmbH</b>	Tel.: 0511/313121 Vahrenwaldstr.12 30165 Hannover	Fax: 0511/313131	Bankverbindung: Deutsche Bank Kontonr.: 123456789	Ansprechpartner: Hr. Mücke (Einkaufsleiter)
<b>2. Fränkische Elektro GmbH</b>	Tel.: 0911/213141 Hintere Insel Sütt 20 90403 Nürnberg	Fax: 0911/213121	Bankverbindung: Deutsche Bank Kontonr.: 132456789	Ansprechpartner: Fr. Pfeffer-Minz (Einkaufsleiterin)
<b>3. Preußische Elektro GmbH</b>	Tel.: 030/6783821 Mittelweg 23 12487 Berlin	Fax: 030/6783824	Bankverbindung: Deutsche Bank Kontonr.: 31415161	Ansprechpartner: Hr. Schimpfnicht (Einkaufsleiter)
<b>4. Rheinisch Elektro GmbH</b>	Tel.: 0228/377816 Bergmeisterstück 122 53229 Bonn	Fax: 0228/377820	Bankverbindung: Deutsche Bank Kontonr.: 456321678	Ansprechpartner: Fr. Kohl (Einkaufsleiterin)
<b>5. Werkzeug Wien KG</b>	Tel.: 0043-1-60600 Kerpelystr. 100 1174 Wien	Fax: 0043-1-60699	Bankverbindung: Bank Austria Kontonr.: 773321678	Ansprechpartner: Fr. Almöhi (Einkaufsleiterin)

#### Fachmärkte:

<b>1. Elektro-Waldi GmbH</b>	Tel.: 0551/987654 Nikolaistr. 315 37073 Göttingen	Fax: 0551/987655	Bankverbindung: Deutsche Bank Kontonr.: 31537073	Ansprechpartner: Hr. Werner (Einkaufsleiter)
Niederlassung Hamburg	Tel.: 040/423576 Billwerder Str. 50 21033 Hamburg	Fax: 040/423575		
Niederlassung Halle	Tel.: 03457758071 Azaleenstr. 75 06122 Halle, Saale	Fax: 0345/758001		



Niederlassung Frankfurt a.M.      Tel.: 069/6048660  
Große Seestr. 21                      Fax: 069/604861  
60486 Frankfurt a.M.

<b>2. Blauhaus KG</b>	Tel.: 0341/889911	Bankverbindung:	Ansprechpartner:
Am Weiher 1	Fax: 0341/889977	Deutsche Bank	Hr. Kügelchen
04279 Leipzig		Kontonr.: 304050601	(Einkaufsleiter)
Niederlassung Dresden	Tel.: 0351/473833		
Hornweg 52	Fax: 0351/473844		
01324 Dresden			

Niederlassung Würzburg      Tel.: 0931/354817  
Im Schüttlein 110                  Fax: 0931/354831  
97084 Würzburg

<b>3. Dahr &amp; Co.KG</b>	Tel.: 089/225511	Bankverbindung:	Ansprechpartner:
Isarring 125	Fax: 089/225520	Deutsche Bank	Fr. Bonensack
81679 München		Kontonr.: 225511890	(Einkaufsleiterin)

Niederlassung Stuttgart      Tel.: 0711/324544  
Bieberweg 31                      Fax: 0711/324533  
70499 Stuttgart

<b>4. Bär GmbH</b>	Tel.: 0385/583725	Bankverbindung:	Ansprechpartner:
Schlachtermarkt 20	Fax: 0385/583777	Deutsche Bank	Fr. Wiese
19055 Schwerin		Kontonr.: 513477333	(Einkaufsleiterin)

Niederlassung Rostock      Tel.: 0381/871154  
Kurze Str. 35                      Fax: 0381/871160  
18055 Rostock

Niederlassung Kiel              Tel.: 0431/171819  
Bauschblick 52                  Fax: 0431/171817  
24195 Kiel

<b>5. Grobi GmbH</b>	Tel.: 0521/471123	Bankverbindung:	Ansprechpartner:
Gaudigstr. 45	Fax: 0521/471124	Deutsche Bank	Hr. Biege
33739 Bielefeld		Kontonr.: 4711471147	(Einkaufsleiter)

Niederlassung Bremen      Tel.: 0421/8215531  
Calvinstr. 17                      Fax: 0421/8215553  
28217 Bremen



Niederlassung Dortmund      Tel.: 0231/778811  
Hochstr. 102                      Fax: 0231/778822  
44149 Dortmund

### **1.5.2 Dienstleister**

Die Großhändler werden aufgrund der hohen Stückzahlen über nachfolgendes Speditionsunternehmen beliefert:

Ipsus Spedition GmbH      Tel.: 040/2801035  
Ernst-Merck-Str. 12              Fax: 040/2802065  
20099 Hamburg

### 1.5.3 Lieferanten

Artikel	Lieferant	Preis pro Gebinde	Einh.	Inhalt pro Gebinde	Bezugskosten pro Gebinde	Lieferzeit in Tagen
<b>Innenfutter</b>	Kowalski und Partner GmbH	1,10	St	1	20 €frei ab 100 St	10
	Eisen/Smidt KG	1,15	St	1	15 €frei ab 200St	10
	Matal AG	1,20	St	1	23 €frei ab 100St	14
	Knauer Maschinen KG	1,00	St	1	30 €frei ab 1000St	14
<b>Außenfutter</b>	Kowalski und Partner GmbH	1,28	St	1	20 €frei ab 100 St	10
	Eisen/Smidt KG	1,11	St	1	15 €frei ab 200St	10
	Matal AG	1,25	St	1	25 €frei ab 100St	14
	Knauer Maschinen KG	1,10	St	1	30 €frei ab 1000St	14
<b>Rundstahl 1/5mm</b>	TössenKropp Stahl	290	Bündel	5	200 €	7
	Ostmetall	295	Bündel	5	190 €	12
	Russia Steal LTD	300	Bündel	10	350 €	ca. 100
	TössenKropp Stahl	310	Bündel	5	398 €	17
<b>Schrauben</b>	Würth Schraubenfa. KG	19	Paket	1000	7 €frei ab 75 €	5
	Schmidt Maschinenbaubed.	20	Paket	1000	7,50 €frei ab 50 €	1
	Lung-Wah LTD	1400	Kiste	100000	150 €	120
	Hung Wung Pai LTD	1600	Kiste	100000	140 €	40
<b>Muttern</b>	Würth Schraubenfa. KG	18	Paket	1000	7 €frei ab 70 €	5
	Schmidt Maschinenbaubed.	18,50	Paket	1000	7,50 €frei ab 50 €	1
	Lung-Wah LTD	1300	Kiste	100000	150 €	120
	Hung Wung Pai LTD	1500	Kiste	100000	140 €	28
<b>Unterlegscheiben</b>	Würth Schraubenfa. KG	15	Paket	1000	7 €frei ab 70 €	5
	Schmidt Maschinenbaubed.	16	Paket	1000	7,50 €frei ab 50 €	1
	Lung-Wah LTD	1000	Kiste	100000	150 €	120
	Hung Wung Pai LTD	1875	Kiste	100000	140 €	28
<b>Kabel 2m inkl. Stecker</b>	Peters Kabelbau	99	Paket	100	7,50 €	7
	Kabelmeier	145	Paket	150	10 €	28
	Piemens AG	400	Kiste	500	17,50 €	12
<b>Getriebetyp 1</b>	Schlottke Maschinenbau	3,96	St	1	10 €frei ab 250 €	7
	Getriebebau Ost	3,59	St	1	25 €frei ab 500 €	28
	Winkelmotorenbaubau	4	St	1	frei	14
<b>Getriebetyp 2</b>	Schlottke Maschinenbau	3,96	St	1	10 €frei ab 250 €	7
	Getriebebau Ost	3,59	St	1	25 €frei ab 500 €	28
	Winkelmotorenbaubau	4	St	1	frei	14
<b>Motor 500 W</b>	Dosch AG	6	St	1	17,50 €frei ab 400 €	7
	Piemens AG	6,10	St	1	25 €frei ab 500 €	8
	AEH	6,05	St	1	30 €frei ab 250 €	14
<b>Motor 750 W</b>	Dosch AG	7,25	St	1	17,50 €frei ab 400 €	7
	Piemens AG	6,75	St	1	25 €frei ab 500 €	8
	AEH	7	St	1	30 €frei ab 250 €	14
<b>Motor 1000W</b>	Dosch AG	8,50	St	1	17,50 €frei ab 400 €	7
	Piemens AG	8,60	St	1	25 €frei ab 500 €	8
	AEH	8,40	St	1	30 €frei ab 250 €	14
<b>Motor 1200 W</b>	Dosch AG	10,50	St	1	17,50 €frei ab 400 €	7
	Piemens AG	11	St	1	25 €frei ab 500 €	8
	AEH	11,20	St	1	30 €frei ab 250 €	14

Tabelle 4: Lieferdaten Bohrmaschinen

Artikel	Lieferant	Preis pro Gebinde	Einh.	Inhalt pro Gebinde	Bezugskosten pro Gebinde	Lieferzeit in Tagen
<b>Innenfutter</b>	Kowalski und Partner GmbH	1,10	St	1	20 €frei ab 100 St.	10
	Eisen/Smidt KG	1,07	St	1	15 €frei ab 200St	10
	Matal AG	1,12	St	1	25 €frei ab 100St	14
	Knauer Maschinen KG	1,15	St	1	30 €frei ab 1000St	14
<b>Außenfutter</b>	Kowalski und Partner GmbH	1,40	St	1	20 €frei ab 100 St.	10
	Eisen/Smidt KG	1,49	St	1	15 €frei ab 200St	10
	Matal AG	1,50	St	1	25 €frei ab 100St	14
	Knauer Maschinen KG	1,37	St	1	30 €frei ab 1000St	14
<b>Rundstahl 2/8mm</b>	TössenKropp Stahl	310	Bündel	5	400 €	7
	Ostmetall	307	Bündel	5	380 €	12
	Russia Steal LTD	350	Bündel	10	700 €	ca. 100
	TössenKropp Stahl	309	Bündel	5	793 €	17
<b>Getriebetyp 3</b>	Schlottke Maschinenbau	6	St	1	10 €frei ab 250 €	7
	Getriebebau Ost	6,10	St	1	25 €frei ab 500 €	28
	Winkelmotorenbau	5,99	St	1	frei	14
<b>Getriebetyp 4</b>	Schlottke Maschinenbau	7,60	St	1	10 €frei ab 250 €	7
	Getriebebau Ost	8,40	St	1	25 €frei ab 500 €	28
	Winkelmotorenbau	8,50	St	1	frei	14
<b>Motor 1600 W</b>	Dosch AG	16,05	St	1	17,50 €frei ab 400 €	7
	Piemens AG	16,50	St	1	25 €frei ab 500 €	8
	AEH	17,10	St	1	30 €frei ab 250 €	14
<b>Motor 2000 W</b>	Dosch AG	19,45	St	1	17,50 €frei ab 400 €	7
	Piemens AG	19,60	St	1	25 €frei ab 500 €	8
	AEH	18,75	St	1	30 €frei ab 250 €	14
<b>Klammern</b>	Klaus Klammer GmbH	28	Kiste	1000	10 €frei ab 250 €	1
	Herbert Hefter KG	140	Kiste	5000	25 €frei ab 500 €	3
	Klaus Thorsten Kleinteil AG	1410	Kiste	60000	frei	14

Tabelle 5: Lieferdaten Bohrhammer

Artikel	Lieferant	Preis pro Kg in €	Bestell-einheit	Palette à Bestelleinheiten	Abnahme in Kg pro Jahr	Liefer-kondition
<b>Farbe Blau</b>	Bluestar	2,50	20Kg	36	5000	frei
	Colourado AG	2,50	25Kg	30	4000	frei
	Farbenfranz GmbH	2,50	30Kg	25	4000	frei
	Chemie Sibiria	2,50	20Kg	36	4000	frei
<b>Granulat</b>	Granulat KG	1,50	20Kg	36	10000	frei
	BBSF Chemie AG	1,50	25Kg	30	8000	frei
	Bluestar	1,50	30Kg	25	8000	frei
	Colourado AG	1,50	20Kg	36	8000	frei
<b>Schleifmittel</b>	Granulat KG	1	20Kg	36	1000	frei
	BBSF Chemie AG	1	25Kg	30	500	frei
	Bluestar	1	30Kg	25	750	frei
	Colourado AG	1	20Kg	36	500	frei
<b>Klebstoff</b>	Potex KG	7,50	10Kg	10	500	frei
	BBSF Chemie AG	7	15Kg	7	400	frei
	Bluestar	6,50	25Kg	4	300	frei
	Uha AG	7,50	13Kg	8	400	frei

Tabelle 6: Lieferdaten Chemie

Artikel	Lieferant	Preis pro Gebinde	Einh.	Inhalt pro Gebinde	Bezugskosten pro Gebinde	Lieferzeit in Tagen
Schleifscheibe roh	Schubert Schleif	140	Kiste	100	10 €frei ab 250 €	1
	Schleifschlumpf GmbH	70	Kiste	50	frei	5
	Dragoslav Dreher LTD	1350	Kiste	1500	25 €frei ab 2000 €	40

Tabelle 7: Lieferdaten Schleifmaschinen

Die zur Herstellung der Endprodukte benötigten Fremdbezugsteile können über eine Reihe von Lieferanten zu unterschiedlichen Konditionen bezogen werden. Die relevanten Daten sind den obigen Tabellen zu entnehmen.

## 1.6 Inventar

Die Geschäftsausstattung und das Anlagevermögen der CERMEDES AG sind vollständig inventarisiert. Die einzelnen Posten sind nach ihrer Verwendung getrennt in den folgenden Tabellen dargestellt.

Inventar	Stückzahl	Preis pro Stück in €	Gesamtpreis in €
Aktenschränke	30	750	22.500
Alarmanlage	1	25.000	25.000
Bürostühle	16	150	2.400
Deckenbeleuchtung	6	1.000	6.000
Faxgerät	2	500	1.000
Heizungsanlage	1	30.000	30.000
Konferenzstühle	15	350	5.250
Konferenztisch	1	4.000	4.000
Kopierer	2	2.000	4.000
Netzwerk	1	7.500	7.500
Personalcomputer	22	2.500	55.000
Schreibtisch	22	900	19.800
Schreibtischlampe	22	125	2.750
Telefon	22	550	12.100
Softwarelizenzpaket	1	15.000	15.000
Teppich	1	7.500	7.500
Multi-Media System	1	4.000	4.000
<b>Summe</b>			<b>223.800 €</b>

Tabelle 8: Inventar Verwaltung

Inventar	Stückzahl	Preis pro Stück in €	Gesamtpreis in €
Beleuchtung	2	25.000	50.000
Gabelstapler	4	15.000	60.000
Laboreinrichtung	1	5.000	5.000
Personalcomputer	2	2.500	5.000
Schreibtisch	2	900	1.800
Schreibtischlampe	2	125	250
Telefon	2	550	1.100
Regale	300	1.000	300.000
<b>Summe</b>			<b>423.150</b>

Tabelle 9: Inventar Chemie- und Einzelteil- sowie Distributionslager

Inventar	Stückzahl	Preis pro Stück in €	Gesamtpreis in €
Ameisenhubwagen	1	10.000	10.000
Arbeitskleidung	65	200	13.000
Arbeitstische	20	1.500	30.000
Druckluftanlage	1	75.000	75.000
Elektrik und Hallenbeleuchtung	1	500.000	500.000
Fließband in Meter	200	1.500	300.000
Frühstücksraumeinrichtung	1	5.000	5.000
Heizungsanlage	1	300.000	300.000
Personalcomputer	1	2.500	2.500
Schreibtisch	1	900	900
Schreibtischlampe	1	125	125
Telefon	1	550	550
Drehautomat	1	80.000	80.000
Rundstahlsäge	1	22.500	22.500
Sortierregal	1	5.000	5.000
Spritzgussmaschine	4	100.000	400.000
Umkleideschränke	65	250	16.750
Verpackungsmaschine	1	200.000	200.000
Werkzeug	1	17.500	17.500
Werkzeuglagerregale	50	500	25.000
Zubehörregale	20	500	10.000
<b>Summe</b>			<b>2.013.825 €</b>

Tabelle 10: Inventar Produktion

## 2 Aufgabenstellung

### 2.1 Theoretischer Teil – Vorlesung Projektmanagement

Das Thema ist theoretisch aufzuarbeiten und in den Sitzungen darzustellen. Entscheidend ist hierbei, dass die Bearbeitung der Fragestellung zunächst **losgelöst von einer Abbildung im SAP-System** erfolgt. Zielsetzung ist vielmehr, zunächst über Literaturrecherchen eine theoretische Konzeption für das Modellunternehmen zu erarbeiten, die dann im anschließenden praktischen Teil (Seminar) mit den Möglichkeiten des Systems abgeglichen und umgesetzt werden soll. Besonderer Wert wird auf die **Anwendung** des Theoriekonzeptes **auf die CERMEDES AG** gelegt. Immer wenn alternative Planungskonzepte aus der Literatur geschildert werden, soll anschließend die Auswahl einer dieser Alternativen für die CERMEDES AG vorgenommen und begründet werden. In diesem Zusammenhang sind **Beispiele anhand der Unternehmensdaten bzw. plausibler eigener Annahmen sehr wichtig**.

### 2.2 Praktischer Teil – Seminar

Zielsetzung des praktischen Teils des Seminars ist zum einen die Abbildung der im theoretischen Teil erarbeiteten Ergebnisse im SAP System. Zum anderen soll in den einzelnen Gruppen dafür gesorgt werden, dass in dem jeweils zugeordneten Bereich (Finanzbuchhaltung, Vertrieb, Materialwirtschaft etc.) fiktive Geschäftsvorfälle abgebildet werden können. Hierzu sind die erforderlichen Einstellungen und Dateneingaben im SAP-System vorzunehmen. Weiterhin soll ein Abgleich vorgenommen werden zwischen den wünschenswerten Funktionen, die im Theoriekonzept erarbeitet wurden, und den tatsächlichen Funktionen, die von ECC 6.00 unterstützt werden.

#### Empfohlene Vorgehensweise für den praktischen Teil

Für die Arbeit am SAP-System bietet sich folgende Vorgehensweise an:

- Arbeiten Sie sich in die Funktionen der SAP-Module ein, die Ihr Seminarthema berühren. Neben der Online-Dokumentation stehen hierfür Funktionsbeschreibungen zur Verfügung („Funktionen im Detail“), die am Lehrstuhl entliehen werden können. Weiterhin besteht in benachbarten Buchungskreisen des IDES-Systems (International Demonstration and Education System) die Möglichkeit, typische Geschäftsvorfälle beispielhaft abzuwickeln.

- Überprüfen Sie zunächst, welche Systemeinstellungen zur Organisationsstruktur in Ihrem Bereich erforderlich sind. Nutzen Sie dazu neben den bereits angesprochenen Hilfsmitteln auch den „Einführungsleitfaden“, der ebenfalls online abrufbar ist. Erstellen Sie einen Entwurf für die Organisation Ihres Bereiches und nehmen Sie ggf. am System die erforderlichen Einstellungen vor.
- Erarbeiten Sie schon im Theoriekonzept einen Prozessablauf, in dem die Funktionen ihres Bereichs (schematisch) festgehalten werden. Nach dem Customizing und dem Anlegen der Stammdaten soll dieser Prozessablauf sukzessive abgebildet werden.

**Wichtig: Eine Abstimmung mit den anderen Gruppen ist hier unerlässlich!**

- Erstellen Sie ein Konzept zur Abbildung Ihrer theoretischen Arbeitsergebnisse im SAP-System. Versuchen Sie möglichst, die SAP-Standardeinstellungen zu übernehmen. Stimmen Sie sich unbedingt mit den anderen Gruppen ab, wenn Sie Veränderungen im Customizing vornehmen. Für Systemeinstellungen, d.h. Veränderungen im Customizing, empfiehlt sich grundsätzlich folgendes Vorgehen:
  - Überprüfen Sie die SAP-Standardeinstellungen und kopieren Sie wenn möglich einen passenden, bereits vorhandenen Tabelleneintrag.
  - Passen Sie die kopierten Einträge gemäß Ihren Anforderungen an.
- Überprüfen Sie am System, ob die in der Beschreibung der CERMEDES AG aufgeführten Daten (z.B. Kunden, Lieferanten, Artikel etc.) bereits eingepflegt sind. Ergänzen Sie andernfalls im System die Ihren Bereich betreffenden Angaben.
- Dokumentieren Sie die Ergebnisse Ihrer Arbeit
- Wenden Sie sich bei Fragen bezüglich des SAP-Systems bitte grundsätzlich zuerst an die Tutoren und dann an die betreuenden Mitarbeiter. Nehmen Sie bitte **keinen** direkten Kontakt zur SAP AG oder zum HCC der Uni Magdeburg/ München auf.

**Wichtiger Hinweis:**

Die CERMEDES AG „lebt“ von Ihrer Kreativität und soll sich weiterentwickeln. Die Kurzbeschreibung in Kapitel 1 soll daher lediglich als Anhaltspunkt dienen und die grobe Richtung angeben. Es ist ausdrücklich erwünscht, dass neue Anregungen und Ideen im System abgebildet werden. Dazu gehört, dass überall dort, wo die Beschreibung keine Daten liefert, **eigene Annahmen** zur Realisierung von Beispielen getroffen werden.