

SAP - Seminar SS 2005

Kurzbeschreibung der Modellfirma CERMEDES AG

Aufgabenstellung

Inhalt:

1	Kurzbeschreibung der Modellfirma.....	2
1.1	Überblick	2
1.2	Unternehmensorganisation	2
1.3	Personal.....	4
1.4	Produkte	7
1.5	Geschäftspartner	10
1.5.1	Kunden.....	10
1.5.2	Dienstleister	12
1.5.3	Lieferanten	13
1.6	Inventar	15
2	Aufgabenstellung	17
2.1	Theoretischer Teil.....	17
2.2	Praktischer Teil.....	17

1 Kurzbeschreibung der Modellfirma

1.1 Überblick

Die CERMEDES AG ist ein mittelständisches Unternehmen mit insgesamt 85 Mitarbeitern, das in der Werkzeugmaschinenbranche tätig ist. Das Unternehmen produziert drei verschiedene Werkzeugtypen:

- Bohrmaschinen in den Varianten 500W, 750W, 1000W und 1200W,
- Bohrhammer in den Varianten 1600W und 2000W, sowie
- Schleifmaschinen in den Varianten 500W, 750W, 1000W und 1200W.

Die CERMEDES AG befindet sich auf einem 85 m x 120 m umfassenden Grundstück. Auf dem Grundstück befindet sich eine Produktionshalle mit einer Grundfläche von 2090 m² (38 m x 55 m) und einer Höhe von 4 m. Angrenzend an die Produktionshalle liegt nördlich das Chemie- und Einzelteillager mit einer Grundfläche von 300 m² (30 m x 10 m) und einer Höhe von 16 m. Östlich angrenzend ist das Fertigungs- und Distributionslager angeschlossen, das eine Fläche von 600 m² (20 m x 30 m) und eine Höhe von 18 m aufweist. Nördlich von diesem Gebäudekomplex befindet sich das zweistöckige Verwaltungsgebäude mit einer Nutzfläche von 300 m² (10 m x 30 m x 2) und einer Höhe von 6 m. Westlich und östlich des Verwaltungsgebäudes befinden sich ausreichend Parkplätze für die Belegschaft. Südlich der Produktionshalle steht noch Freigelände für potentielle Expansionen zur Verfügung.

Die Kosten für den Kauf des Grundstücks sowie seiner Erschließung beliefen sich auf 400.000 €. Die auf dem Grundstück befindlichen Gebäude haben einen Wert von 2.000.000 €.

1.2 Unternehmensorganisation

Der Unternehmensleitung sind fünf Abteilungen direkt unterstellt, die die anfallenden Verwaltungsaufgaben übernehmen: Produktion, Buchhaltung, Logistik, Personal und Marketing. Die Abteilungen sind räumlich voneinander getrennt, wobei die Abteilungsleiter über separate Büros verfügen. In der Verwaltung sind insgesamt 24 Mitarbeiter tätig. Die Abteilungen sind wie nachfolgend dargestellt funktional organisiert.

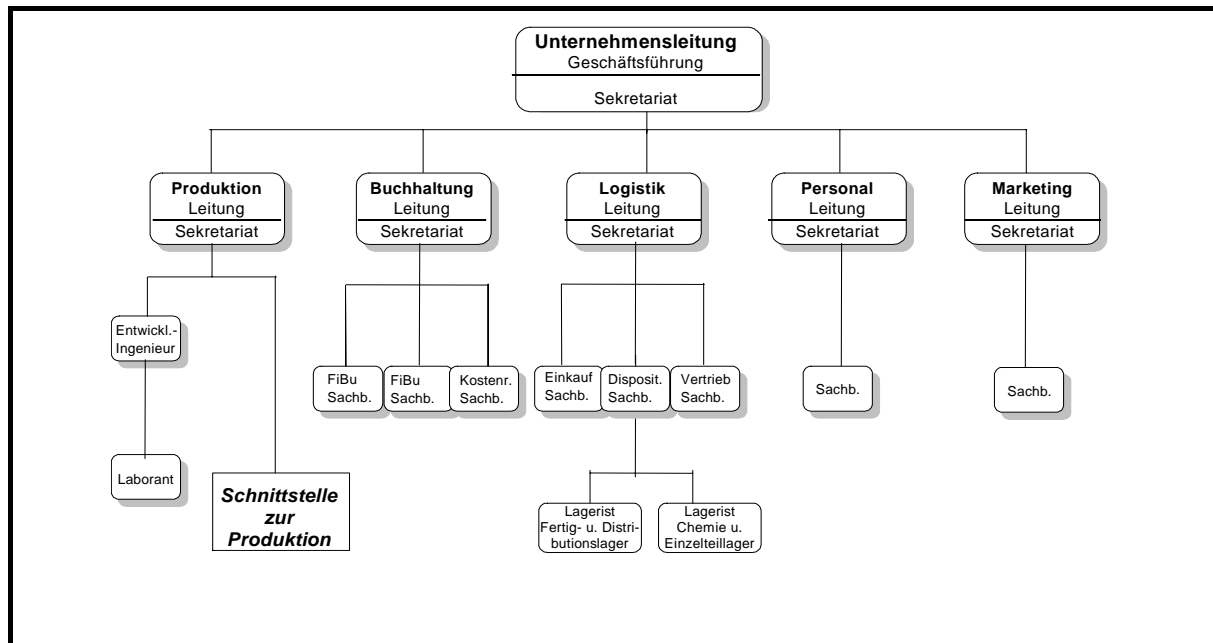


Abbildung 1: Organisation der Verwaltung

In der Produktion sind weitere 61 Mitarbeiter beschäftigt. Die Koordination der einzelnen Abteilungen wird durch den Hallenmeister geregelt. Die hierarchische Struktur der einzelnen Abteilungen ist in der folgenden Abbildung dargestellt:

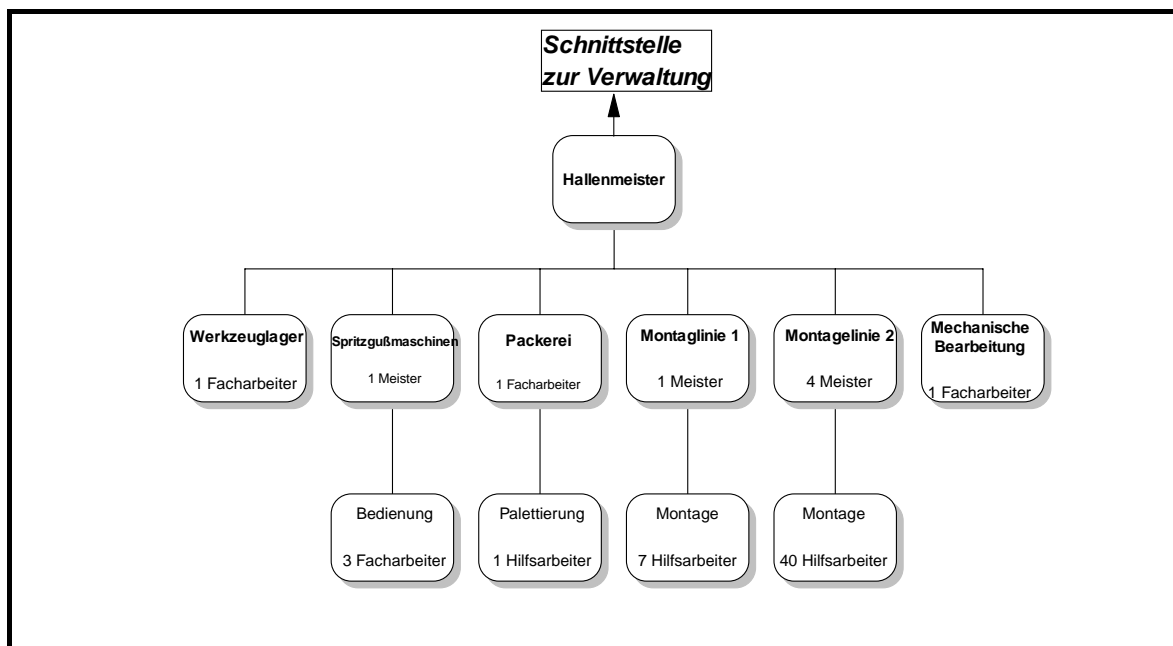


Abbildung 2: Organisation der Produktion

1.3 Personal

Funktion / Name	Tätigkeit	Gehalt, Lohn [€]	Ausbildung
Unternehmensleitung			
Michaela Loedel	Führung des Unternehmens	70.000	Dr. Dipl.-Ing.
Chefsekretariat			
Gerda Struck	Unternehmensleitungskorrespondenz	35.000	Europa-Sekretärin
Produktion, Leitung			
Wilfried Glau	Koordination der Abteilung, entscheidet wie produziert wird, Handlungsbevollmächtigter bis 50TDM	45.500	Dipl.-Ing.
Sekretariat			
Karin Gümmler	Erledigung jeglicher Korrespondenz und Schreibarbeiten	22.500	Bürokauffrau
Entwicklung			
Tobias Hartmann	Entwicklung optimaler Produktionsweise in Rücksprache mit Leitung	40.000	Dipl.-Ing.
Laborant			
Henny Immelmann	chem. Rohstoffanalyse, Materialprüfung	28.500	Technischer. Ass.
Hallenmeister			
Gerhard Junius	Koordination zwischen Produktion und Verwaltung, des Produktionsprozesses(Krankmeldungen, Werkzeuge)	38.000	Schlossermeister
Werkzeuglager			
Gustav Köpernick	Ausgabe, Reparatur	25.680	Schlosser
Spritzgussmaschinen, Meister			
Matthias Kraemer	Einrüsten, Kontrolle, Überwachung des Produktionsprozesses, Rückmeldung an Hallenmeister, Bedienung der Maschinen	34.800	Drehermeister
Bedienung der SG			
Dieter Krüll	Bedienung und Wartung der Maschine, nachladen, Kontrolle	25.500	Dreher
Rainer Nagel	Bedienung und Wartung der Maschine, nachladen, Kontrolle	25.500	Dreher
Karl-Heinz Schulmann	Bedienung und Wartung der Maschine, nachladen, Kontrolle	25.500	Dreher
Packerei			
Ingo Rüßmann	Bedienung und Wartung der Verpackungsmaschine	25.500	Mechaniker
Palettierung			
Klaus-Dieter Kahl	Sortiertätigkeit	17.750	
Montagelinie 1, Meister			
Mehmet Scholl	Koordination und Überwachung des Produktionsprozesses der einzelnen Gruppen	34.800	Schlossermeister
Montage			
Mario Basler	Verbinden von Futter, Kleinteilen, Wellen zu Bohr- und Schleifköpfen	20.000	
Andreas Mestern	Verbinden von Futter, Kleinteilen, Wellen zu Bohr- und Schleifköpfen	20.000	
Karsten Ellinger	Verbinden von Futter, Kleinteilen, Wellen zu Bohr- und Schleifköpfen	20.000	
Horst Burtmeister	Verbinden von Futter, Kleinteilen, Wellen zu Bohr- und Schleifköpfen	20.000	
Helmut Plister	Verbinden von Futter, Kleinteilen, Wellen zu Bohr- und Schleifköpfen	20.000	
Gerd Reimann	Verbinden von Futter, Kleinteilen, Wellen zu Bohr- und Schleifköpfen	20.000	
Udo Kießling	Verbinden von Futter, Kleinteilen, Wellen zu Bohr- und Schleifköpfen	20.000	

Funktion / Name	Tätigkeit	Gehalt, Lohn [€]	Ausbildung
Montagelinie 2, Meister			
Jerzy Wajda	Koordination und Überwachung des Produktionsprozesses der einzelnen Gruppen (10er Gruppen)	34.800	Schlossermeister
Dieter Kowalewski	Koordination und Überwachung des Produktionsprozesses der einzelnen Gruppen (10er Gruppen)	34.800	Schlossermeister
Harry Strube	Koordination und Überwachung des Produktionsprozesses der einzelnen Gruppen (10er Gruppen)	34.800	Schlossermeister
Emil Kozott	Koordination und Überwachung des Produktionsprozesses der einzelnen Gruppen (10er Gruppen)	34.800	Schlossermeister
Montage			
Sven Morryson	Montage von Gehäusen, Motoren, Getrieben, Bohrköpfen, Schleifköpfen, Kleinteilen	20.000	
Hans Hubert Vogts	Montage von Gehäusen, Motoren, Getrieben, Bohrköpfen, Schleifköpfen, Kleinteilen	20.000	
Rainer Bonhof	Montage von Gehäusen, Motoren, Getrieben, Bohrköpfen, Schleifköpfen, Kleinteilen	20.000	
Andreas Möller	Montage von Gehäusen, Motoren, Getrieben, Bohrköpfen, Schleifköpfen, Kleinteilen	20.000	
Jelena Pupavac	Montage von Gehäusen, Motoren, Getrieben, Bohrköpfen, Schleifköpfen, Kleinteilen	20.000	
Otto Niemann	Montage von Gehäusen, Motoren, Getrieben, Bohrköpfen, Schleifköpfen, Kleinteilen	20.000	
Cherifa Jaouadi	Montage von Gehäusen, Motoren, Getrieben, Bohrköpfen, Schleifköpfen, Kleinteilen	20.000	
Maria de Purificacao Montes Lopez	Montage von Gehäusen, Motoren, Getrieben, Bohrköpfen, Schleifköpfen, Kleinteilen	20.000	
Arno Japp	Montage von Gehäusen, Motoren, Getrieben, Bohrköpfen, Schleifköpfen, Kleinteilen	20.000	
Sven Rost	Montage von Gehäusen, Motoren, Getrieben, Bohrköpfen, Schleifköpfen, Kleinteilen	20.000	
Ha Kim Young	Montage von Gehäusen, Motoren, Getrieben, Bohrköpfen, Schleifköpfen, Kleinteilen	20.000	
Wener Zürner	Montage von Gehäusen, Motoren, Getrieben, Bohrköpfen, Schleifköpfen, Kleinteilen	20.000	
Charlotte Federmann	Montage von Gehäusen, Motoren, Getrieben, Bohrköpfen, Schleifköpfen, Kleinteilen	20.000	
Bernd Marten	Montage von Gehäusen, Motoren, Getrieben, Bohrköpfen, Schleifköpfen, Kleinteilen	20.000	
Oskar Beyer	Montage von Gehäusen, Motoren, Getrieben, Bohrköpfen, Schleifköpfen, Kleinteilen	20.000	
Dieter Ludwig	Montage von Gehäusen, Motoren, Getrieben, Bohrköpfen, Schleifköpfen, Kleinteilen	20.000	
Hannes Lübbermann	Montage von Gehäusen, Motoren, Getrieben, Bohrköpfen, Schleifköpfen, Kleinteilen	20.000	
Mohammed Chaabane	Montage von Gehäusen, Motoren, Getrieben, Bohrköpfen, Schleifköpfen, Kleinteilen	20.000	
Annemarie Preiskorn	Montage von Gehäusen, Motoren, Getrieben, Bohrköpfen, Schleifköpfen, Kleinteilen	20.000	
Fritz Friedrich	Montage von Gehäusen, Motoren, Getrieben, Bohrköpfen, Schleifköpfen, Kleinteilen	20.000	
Paul-Albert Prell	Montage von Gehäusen, Motoren, Getrieben, Bohrköpfen, Schleifköpfen, Kleinteilen	20.000	
Alwin Henning	Montage von Gehäusen, Motoren, Getrieben, Bohrköpfen, Schleifköpfen, Kleinteilen	20.000	
Iwan Klasanic	Montage von Gehäusen, Motoren, Getrieben, Bohrköpfen, Schleifköpfen, Kleinteilen	20.000	
Karl-Oskar Schafwedder	Montage von Gehäusen, Motoren, Getrieben, Bohrköpfen, Schleifköpfen, Kleinteilen	20.000	
Karl Kujac	Montage von Gehäusen, Motoren, Getrieben, Bohrköpfen, Schleifköpfen, Kleinteilen	20.000	
Stefan Schambeck	Montage von Gehäusen, Motoren, Getrieben, Bohrköpfen, Schleifköpfen, Kleinteilen	20.000	

Funktion / Name	Tätigkeit	Gehalt, Lohn [€]	Ausbildung
Willi Großmann	Montage von Gehäusen, Motoren, Getrieben, Bohrköpfen, Schleifköpfen, Kleinteilen	20.000	
Sybille Schatten	Montage von Gehäusen, Motoren, Getrieben, Bohrköpfen, Schleifköpfen, Kleinteilen	20.000	
Horst Azinger	Montage von Gehäusen, Motoren, Getrieben, Bohrköpfen, Schleifköpfen, Kleinteilen	20.000	
Kurt Toschka	Montage von Gehäusen, Motoren, Getrieben, Bohrköpfen, Schleifköpfen, Kleinteilen	20.000	
Antony Asiamah	Montage von Gehäusen, Motoren, Getrieben, Bohrköpfen, Schleifköpfen, Kleinteilen	20.000	
Aphrodit Tseligas	Montage von Gehäusen, Motoren, Getrieben, Bohrköpfen, Schleifköpfen, Kleinteilen	20.000	
Günther Diercks	Montage von Gehäusen, Motoren, Getrieben, Bohrköpfen, Schleifköpfen, Kleinteilen	20.000	
Tatsumara Zurukay	Montage von Gehäusen, Motoren, Getrieben, Bohrköpfen, Schleifköpfen, Kleinteilen	20.000	
Dieter Gröhning	Montage von Gehäusen, Motoren, Getrieben, Bohrköpfen, Schleifköpfen, Kleinteilen	20.000	
Fritz Hepp	Montage von Gehäusen, Motoren, Getrieben, Bohrköpfen, Schleifköpfen, Kleinteilen	20.000	
Elfriede Kassler	Montage von Gehäusen, Motoren, Getrieben, Bohrköpfen, Schleifköpfen, Kleinteilen	20.000	
Jörg Wagner	Montage von Gehäusen, Motoren, Getrieben, Bohrköpfen, Schleifköpfen, Kleinteilen	20.000	
Peter Wehmeier	Montage von Gehäusen, Motoren, Getrieben, Bohrköpfen, Schleifköpfen, Kleinteilen	20.000	
Sepinoot Zolfaghar	Montage von Gehäusen, Motoren, Getrieben, Bohrköpfen, Schleifköpfen, Kleinteilen	20.000	
Mech. Bearbeitung			
Andreas Rüdiger	Bedienung, Wartung von Drehautomat und Säge	25.800	Mechaniker
Buchhaltung, Leitung			
Rainer Hörnke	Kontenkontrolle, Informationsbereitstellung für Unternehmensleitung, AfA-Tabellen aufstellen, Soll-Istwert Vergleiche (Controllertätigkeit)	40.000	Dipl.-Kaufmann
Sekretariat			
Rita Kaminski	Erledigung jeglicher Korrespondenz und Schreibarbeiten	25.000	Bürokauffrau
Finanzbuchhaltung			
Corinna Rüpk	Haupt- und Anlagenbuchhaltung	28.900	Bankkauffrau
Hans-Jörg Dovermann	Debitoren- und Kreditorenbuchhaltung	28.900	Industriekaufmann
Kostenrechnung			
Johannes Möhlmann	BAB-Bearbeitung, Bereitstellung von Informationsmaterial für Unternehmensleitung	33.000	Betriebswirt IHK
Logistik, Leitung			
Klaus Mausch	Planung der Vertriebswege, neue Absatzwege in Absprache mit Marketingleiter	35.500	Speditionskaufmann
Sekretariat			
Ilse Piske	Erledigung jeglicher Korrespondenz und Schreibarbeiten	28.500	Bürokauffrau
Einkauf			
Werner Bothe	Zuständig für Rohstoff-, Halbfabrikate- und Materialeinkauf, Angebotseinholung, Handlungsbevollmächtigter bis 10.000 €	30.000	Industriekaufmann
Disposition			
Alfred Meier	Optimale Losgrößenbestimmung, Bestellmenge, Bestellzeitpunkt, Kundenkontakt	30.000	Speditionskaufmann
Fertig- u. Dispositions-lager			
Harald Kasuffke	Operative Lagerarbeit	18.000	Lagerist
Chemie- u. Einzelteile-lager			
Manfred Regal	Operative Lagerarbeit	18.000	Lagerist
Vertrieb			
Pamela Havekorst	Verkäufergruppenbetreuung, Verkaufsbürobetreuung	30.000	Werbekauffrau

Funktion / Name	Tätigkeit	Gehalt, Lohn [€]	Ausbildung
Personal, Leitung			
Boris Knecht	Einstellung, Kündigung, Stellenausschreibung, Personaleinsatzplanaufstellung, Beurteilung, Schulung des Personals. Einstellungsbevollmächtigung für Produktion.	40.000	Dipl.-Psychologe
Sekretariat			
Katja Hofmann	Erledigung jeglicher Korrespondenz und Schreibarbeiten	30.000	Bürokauffrau
Sachbearbeitung			
Eva-Maria Schildhauer	Datenpflege, Verbindung zu FiBu, Bearbeitung versicherungstechnischer Angelegenheiten, Datenverwaltung	30.000	Großhandelskauffrau
Marketing, Leitung			
Thomas Gust	PR-Arbeiten, Werbung, Absatzwegplanung in Absprache mit Vertrieb und Logistik	40.000	Dipl.-Kaufmann
Sekretariat			
Helga Cornelius	Erledigung jeglicher Korrespondenz und Schreibarbeiten	32.900	Bürokauffrau
Sachbearbeitung			
Matthias Schilling	Außenkontaktpflege, Datenaufbereitung und Verwaltung für Marketingleiter	30.000	Werbekaufmann

Tabelle 1: Personal

1.4 Produkte

Die CERMEDES AG stellt Elektrogeräte für den Heimwerkerbedarf her. Die Produktpalette umfasst Bohrmaschinen, Schleifmaschinen und Bohrhammer, wie in der folgenden Abbildung dargestellt, die darüber hinaus in verschiedenen Varianten angeboten werden.



Abbildung 3: Produktübersicht

Die Verkaufspreise und Absatzzahlen der einzelnen Produkte im vergangenen Geschäftsjahr sowie der damit erzielte Umsatz sind in der nachfolgenden Tabelle aufgeführt.

Wenn diese Vergangenheitsdaten etwa für Absatzprognosen nicht ausreichend sind, können plausible Annahmen über die Entwicklung der Verkaufsdaten getroffen werden.

Produkt	Verkaufspreis in €	Absatz in Stück	Umsatz in €
Bohrmaschine 500W	62.-	78.752	4.882.624
Bohrmaschine 750 W	65.-	52.500	3.412.500
Bohrmaschine 1000 W	67.-	91.878	6.155.826
Bohrmaschine 1200W	70.-	39.377	2.756.390
Bohrhammer 1600 W	80.-	30.596	2.447.680
Bohrhammer 2000 W	85.-	45.900	3.901.500
Schleifmaschine 500 W	65.-	35.364	2.298.660
Schleifmaschine 750 W	68.-	23.574	1.603.032
Schleifmaschine 1000W	70.-	41.255	2.887.850
Schleifmaschine 1200 W	73.-	17.680	1.290.640
Summe Gesamt		456.876	31.636.702

Tabelle 2: Absatzbezogene Daten des vergangenen Geschäftsjahres

Die Produkte der CERMEDES AG werden in Fließfertigung gemäß folgendem Ablauf gefertigt.

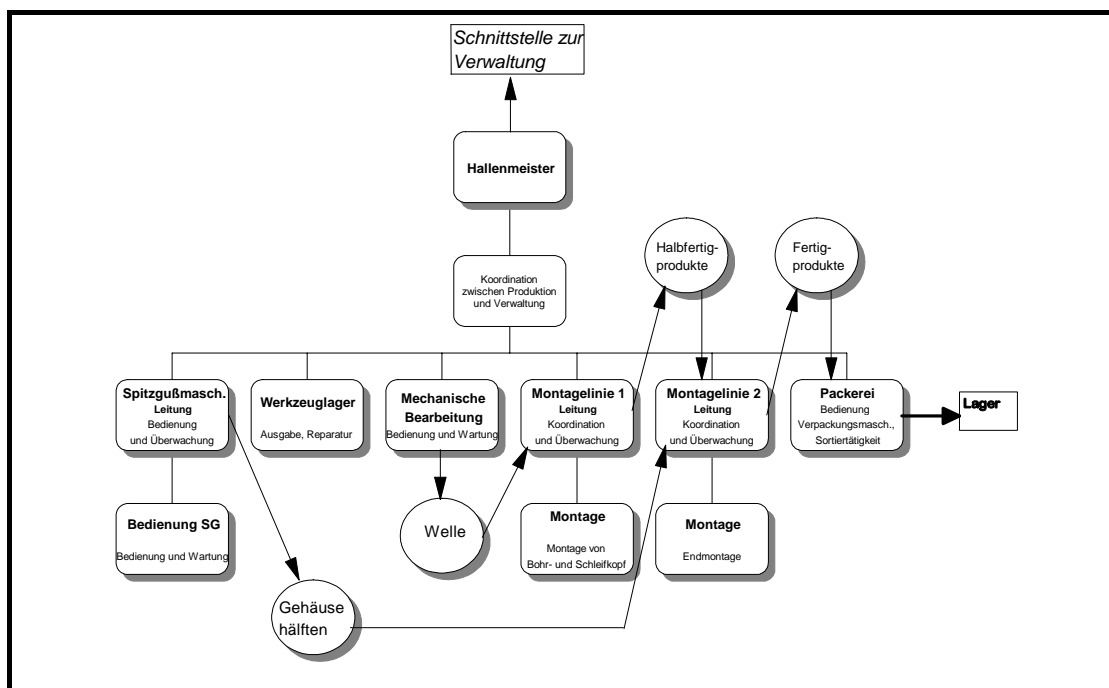


Abbildung 4: Produktionsablauf (Übersicht A)

Eine alternative Darstellung dieses Ablaufs findet sich in der folgenden Darstellung.

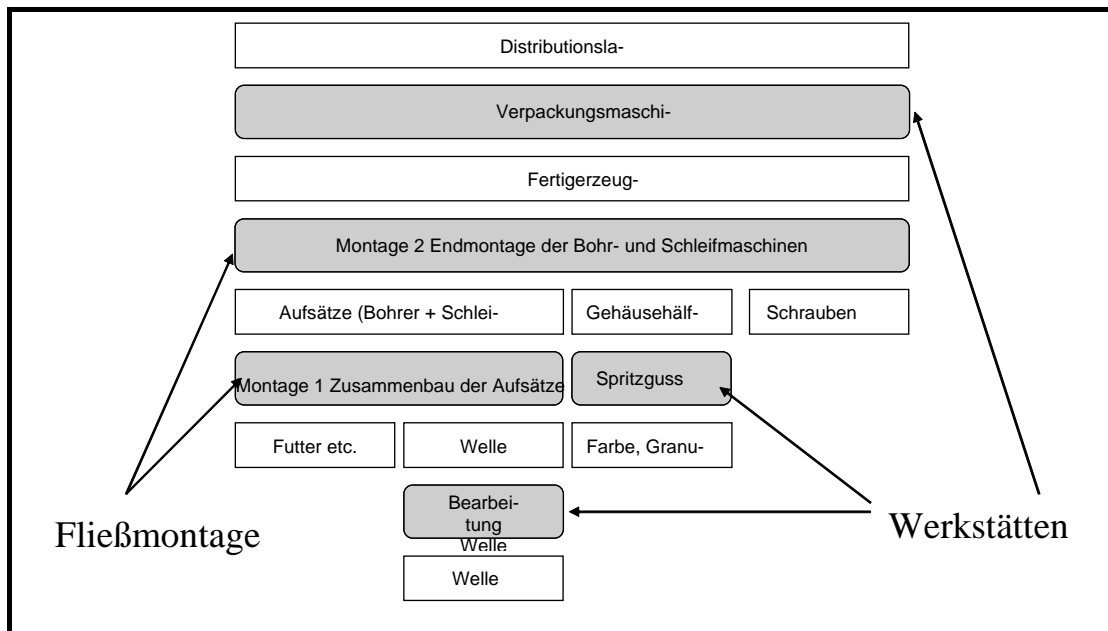


Abbildung 5: Produktionsablauf (Übersicht B)

Die Produkte haben den unten dargestellten schematischen Aufbau.

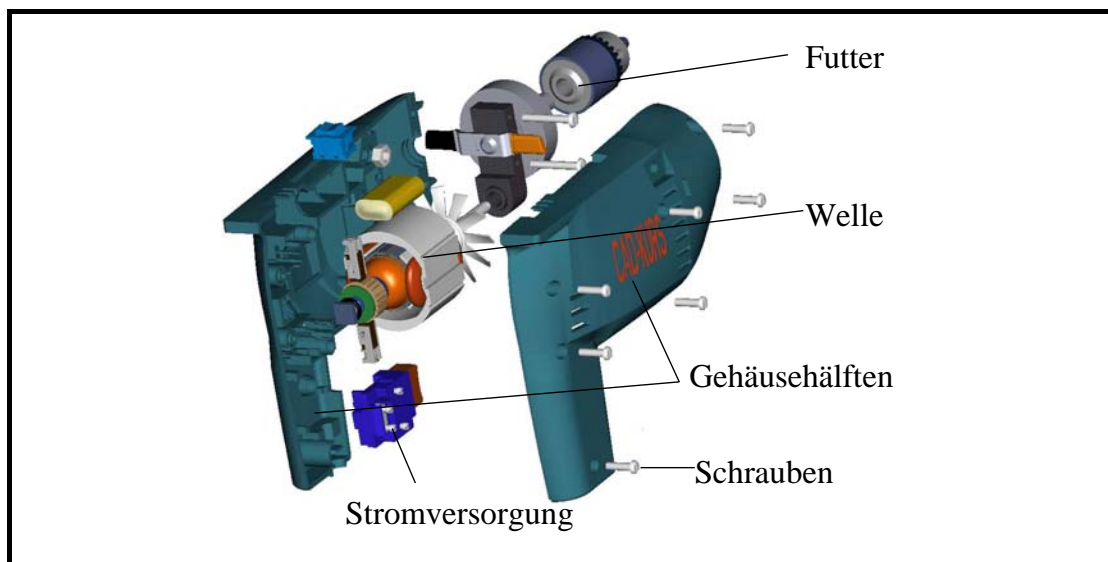


Abbildung 6: Produktaufbau am Beispiel einer Bohrmaschine

Dieser schematische Aufbau lässt sich in eine Stückliste transformieren, an der sich der Produktionsablauf orientiert.

Einzelteilbeschreibung	Bohrmaschine	Schleifmaschine	Bohrhammer
Gehäuse	1 St.	1 St.	1 St.
Schale/links	1 St.		1 St.
Farbe	30 g	30 g	30 g
Granulat	100 g	100 g	120 g
Schale/rechts	1 St.		1 St.
Farbe	30 g	30 g	30 g
Granulat	100 g	100 g	100 g
Schrauben	8 St.	8 St.	8 St.
Muttern	8 St.	8 St.	8 St.
Unterlegscheiben	8 St.	8 St.	8 St.
2m Kabel + Stecker	1 St.	1 St.	1 St.
Bohrkopf	1 St.		1 St.
Futter	1 St.		1 St.
Innenfutter	1 St.		1 St.
Außenfutter	1 St.		1 St.
Welle	1 St.	1 St.	1 St.
Rundstahl	10/50 mm	10/50 mm	20/80 mm
Schrauben	2 St.	2 St.	2 St.
Muttern	2 St.		2 St.
Unterlegscheiben	2 St.		2 St.
Motoren	500W- 1.200W	500W- 1.200W	1600W bzw. 2000W
Getriebetyp	Typ1 bzw. Typ2	Typ1 bzw. Typ2	Typ3 bzw. Typ4
Schale/unten		1 St.	
Schale/oben		1 St.	
Schleifköpfe		1 St.	
Basisscheibe		1 St.	
Schleifscheibe roh		1 St.	
Schleifmittel		20 g	
Kleber		5 g	
Handstütze			1 St.
Klammer/oben			1 St.
Klammer/unten			1 St.
Griff			1 St.
Farbe			20 g
Granulat			200 g

Tabelle 3: Stücklisten

1.5 Geschäftspartner

1.5.1 Kunden

Die Produkte der CERMEDES AG werden einerseits an Großhändler, andererseits an Fachmärkte vertrieben. Die derzeitigen Kunden sind im Folgenden aufgelistet:

Großhändler:

- | | | | | |
|-------------------------------------|--|------------------|---|--|
| 1. Norddeutsche Elektro GmbH | Tel.: 0511/313121
Vahrenwaldstr.12
30165 Hannover | Fax: 0511/313131 | Bankverbindung:
Deutsche Bank
Kontonr.: 123456789 | Ansprechpartner:
Hr. Mücke
(Einkaufsleiter) |
| 2. Fränkische Elektro GmbH | Tel.: 0911/213141
Hintere Insel Sütt 20
90403 Nürnberg | Fax: 0911/213121 | Bankverbindung:
Deutsche Bank
Kontonr.: 132456789 | Ansprechpartner:
Fr. Pfeffer-Minz
(Einkaufsleiterin) |
| 3. Preußische Elektro GmbH | Tel.: 030/6783821
Mittelweg 23
12487 Berlin | Fax: 030/6783824 | Bankverbindung:
Deutsche Bank
Kontonr.: 31415161 | Ansprechpartner:
Hr. Schimpfnicht
(Einkaufsleiter) |
| 4. Rheinisch Elektro GmbH | Tel.: 0228/377816
Bergmeisterstück 122
53229 Bonn | Fax: 0228/377820 | Bankverbindung:
Deutsche Bank
Kontonr.: 456321678 | Ansprechpartner:
Fr. Kohl
(Einkaufsleiterin) |

Fachmärkte:

- | | | | | |
|------------------------------|---|------------------|---|---|
| 1. Elektro-Waldi GmbH | Tel.: 0551/987654
Nikolaistr. 315
37073 Göttingen | Fax: 0551/987655 | Bankverbindung:
Deutsche Bank
Kontonr.: 31537073 | Ansprechpartner:
Hr. Werner
(Einkaufsleiter) |
| Niederlassung Hamburg | Tel.: 040/423576
Billwerder Str. 50
21033 Hamburg | Fax: 040/423575 | | |
| Niederlassung Halle | Tel.: 03457758071
Azaleenstr. 75
06122 Halle, Saale | Fax: 0345/758001 | | |
| Niederlassung Frankfurt a.M. | Tel.: 069/6048660
Große Seestr. 21
60486 Frankfurt a.M. | Fax: 069/604861 | | |
| 2. Blauhaus KG | Tel.: 0341/889911
Am Weiher 1
04279 Leipzig | Fax: 0341/889977 | Bankverbindung:
Deutsche Bank
Kontonr.: 304050601 | Ansprechpartner:
Hr. Kügelchen
(Einkaufsleiter) |
| Niederlassung Dresden | Tel.: 0351/473833
Hornweg 52
01324 Dresden | Fax: 0351/473844 | | |
| Niederlassung Würzburg | Tel.: 0931/354817 | | | |

Im Schüttlein 110
97084 Würzburg

Fax: 0931/354831

3. Dahr & Co.KG

Isarring 125
81679 München

Tel.: 089/225511

Fax: 089/225520

Bankverbindung:

Deutsche Bank

Kontonr.: 225511890

Ansprechpartner:

Fr. Bonensack

(Einkaufsleiterin)

Niederlassung Stuttgart
Bieberweg 31
70499 Stuttgart

Tel.: 0711/324544

Fax: 0711/324533

4. Bär GmbH

Schlachtermarkt 20
19055 Schwerin

Tel.: 0385/583725

Fax: 0385/583777

Bankverbindung:

Deutsche Bank

Kontonr.: 513477333

Ansprechpartner:

Fr. Wiese

(Einkaufsleiterin)

Niederlassung Rostock
Kurze Str. 35
18055 Rostock

Tel.: 0381/871154

Fax: 0381/871160

Niederlassung Kiel
Bauschblick 52
24195 Kiel

Tel.: 0431/171819

Fax: 0431/171817

5. Grobi GmbH

Gaudigstr. 45
33739 Bielefeld

Tel.: 0521/471123

Fax: 0521/471124

Bankverbindung:

Deutsche Bank

Kontonr.: 4711471147

Ansprechpartner:

Hr. Biege

(Einkaufsleiter)

Niederlassung Bremen
Calvinstr. 17
28217 Bremen

Tel.: 0421/8215531

Fax: 0421/8215553

Niederlassung Dortmund
Hochstr. 102
44149 Dortmund

Tel.: 0231/778811

Fax: 0231/778822

1.5.2 Dienstleister

Die Großhändler werden aufgrund der hohen Stückzahlen über nachfolgendes Speditionsunternehmen beliefert:

Ipsus Spedition GmbH
Ernst-Merck-Str. 12
20099 Hamburg

Tel.: 040/2801035

Fax: 040/2802065

1.5.3 Lieferanten

4Artikel	Lieferant	Preis pro Gebinde	Einh.	Inhalt pro Gebinde	Bezugskosten pro Gebinde	Lieferzeit in Tagen
Innenfutter	Kowalski und Partner GmbH	1,10	St	1	20 €frei ab 100 St	10
	Eisen/Smidt KG	1,15	St	1	15 €frei ab 200St	10
	Matal AG	1,20	St	1	23 €frei ab 100St	14
	Knauer Maschinen KG	1,00	St	1	30 €frei ab 1000St	14
Außenfutter	Kowalski und Partner GmbH	1,28	St	1	20 €frei ab 100 St	10
	Eisen/Smidt KG	1,11	St	1	15 €frei ab 200St	10
	Matal AG	1,25	St	1	25 €frei ab 100St	14
	Knauer Maschinen KG	1,10	St	1	30 €frei ab 1000St	14
Rundstahl 1/5mm	TössenKropp Stahl	290	Bündel	5	200 €	7
	Ostmetall	295	Bündel	5	190 €	12
	Russia Steal LTD	300	Bündel	10	350 €	ca. 100
	TössenKropp Stahl	310	Bündel	5	398 €	17
Schrauben	Würth Schraubenfa. KG	19	Paket	1000	7 €frei ab 75 €	5
	Schmidt Maschinenbaubed.	20	Paket	1000	7,50 €frei ab 50 €	1
	Lung-Wah LTD	1400	Kiste	100000	150 €	120
	Hung Wung Pai LTD	1600	Kiste	100000	140 €	40
Muttern	Würth Schraubenfa. KG	18	Paket	1000	7 €frei ab 70 €	5
	Schmidt Maschinenbaubed.	18,50	Paket	1000	7,50 €frei ab 50 €	1
	Lung-Wah LTD	1300	Kiste	100000	150 €	120
	Hung Wung Pai LTD	1500	Kiste	100000	140 €	28
Unterlegscheiben	Würth Schraubenfa. KG	15	Paket	1000	7 €frei ab 70 €	5
	Schmidt Maschinenbaubed.	16	Paket	1000	7,50 €frei ab 50 €	1
	Lung-Wah LTD	1000	Kiste	100000	150 €	120
	Hung Wung Pai LTD	1875	Kiste	100000	140 €	28
Kabel 2m inkl. Stecker	Peters Kabelbau	99	Paket	100	7,50 €	7
	Kabelmeier	145	Paket	150	10 €	28
	Piemens AG	400	Kiste	500	17,50 €	12
Getriebetyp 1	Schlottke Maschinenbau	3,96	St	1	10 €frei ab 250 €	7
	Getriebebau Ost	3,59	St	1	25 €frei ab 500 €	28
	Winkelmotorenbau	4	St	1	frei	14
Getriebetyp 2	Schlottke Maschinenbau	3,96	St	1	10 €frei ab 250 €	7
	Getriebebau Ost	3,59	St	1	25 €frei ab 500 €	28
	Winkelmotorenbau	4	St	1	frei	14
Motor 500 W	Dosch AG	6	St	1	17,50 €frei ab 400 €	7
	Piemens AG	6,10	St	1	25 €frei ab 500 €	8
	AEH	6,05	St	1	30 €frei ab 250 €	14
Motor 750 W	Dosch AG	7,25	St	1	17,50 €frei ab 400 €	7
	Piemens AG	6,75	St	1	25 €frei ab 500 €	8
	AEH	7	St	1	30 €frei ab 250 €	14
Motor 1000W	Dosch AG	8,50	St	1	17,50 €frei ab 400 €	7
	Piemens AG	8,60	St	1	25 €frei ab 500 €	8
	AEH	8,40	St	1	30 €frei ab 250 €	14
Motor 1200 W	Dosch AG	10,50	St	1	17,50 €frei ab 400 €	7
	Piemens AG	11	St	1	25 €frei ab 500 €	8
	AEH	11,20	St	1	30 €frei ab 250 €	14

Tabelle 4: Lieferdaten Bohrmaschinen

Artikel	Lieferant	Preis pro Gebinde	Einh.	Inhalt pro Gebinde	Bezugskosten pro Gebinde	Lieferzeit in Tagen
Innenfutter	Kowalski und Partner GmbH	1,10	St	1	20 €frei ab 100 St.	10
	Eisen/Smidt KG	1,07	St	1	15 €frei ab 200St	10
	Matal AG	1,12	St	1	25 €frei ab 100St	14
	Knauer Maschinen KG	1,15	St	1	30 €frei ab 1000St	14
Außenfutter	Kowalski und Partner GmbH	1,40	St	1	20 €frei ab 100 St.	10
	Eisen/Smidt KG	1,49	St	1	15 €frei ab 200St	10
	Matal AG	1,50	St	1	25 €frei ab 100St	14
	Knauer Maschinen KG	1,37	St	1	30 €frei ab 1000St	14
Rundstahl 2/8mm	TössenKropp Stahl	310	Bündel	5	400 €	7
	Ostmetall	307	Bündel	5	380 €	12
	Russia Steal LTD	350	Bündel	10	700 €	ca. 100
	TössenKropp Stahl	309	Bündel	5	793 €	17
Getriebetyp 3	Schlottke Maschinenbau	6	St	1	10 €frei ab 250 €	7
	Getriebebau Ost	6,10	St	1	25 €frei ab 500 €	28
	Winkelmotorenbau	5,99	St	1	frei	14
Getriebetyp 4	Schlottke Maschinenbau	7,60	St	1	10 €frei ab 250 €	7
	Getriebebau Ost	8,40	St	1	25 €frei ab 500 €	28
	Winkelmotorenbau	8,50	St	1	frei	14
Motor 1600 W	Dosch AG	16,05	St	1	17,50 €frei ab 400 €	7
	Piemens AG	16,50	St	1	25 €frei ab 500 €	8
	AEH	17,10	St	1	30 €frei ab 250 €	14
Motor 2000 W	Dosch AG	19,45	St	1	17,50 €frei ab 400 €	7
	Piemens AG	19,60	St	1	25 €frei ab 500 €	8
	AEH	18,75	St	1	30 €frei ab 250 €	14
Klammern	Klaus Klammer GmbH	28	Kiste	1000	10 €frei ab 250 €	1
	Herbert Hefter KG	140	Kiste	5000	25 €frei ab 500 €	3
	Klaus Thorsten Kleinteil AG	1410	Kiste	60000	frei	14

Tabelle 5: Lieferdaten Bohrhammer

Artikel	Lieferant	Preis pro Kg in €	Bestell- einheit	Palette à Bestellein- heiten	Abnahme in Kg pro Jahr	Liefer- kondition
Farbe Blau	Bluestar	2,50	20Kg	36	5000	frei
	Colourado AG	2,50	25Kg	30	4000	frei
	Farbenfranz GmbH	2,50	30Kg	25	4000	frei
	Chemie Sibiria	2,50	20Kg	36	4000	frei
Granulat	Granulat KG	1,50	20Kg	36	10000	frei
	BBSF Chemie AG	1,50	25Kg	30	8000	frei
	Bluestar	1,50	30Kg	25	8000	frei
	Colourado AG	1,50	20Kg	36	8000	frei
Schleifmittel	Granulat KG	1	20Kg	36	1000	frei
	BBSF Chemie AG	1	25Kg	30	500	frei
	Bluestar	1	30Kg	25	750	frei
	Colourado AG	1	20Kg	36	500	frei
Klebstoff	Potex KG	7,50	10Kg	10	500	frei
	BBSF Chemie AG	7	15Kg	7	400	frei
	Bluestar	6,50	25Kg	4	300	frei
	Uha AG	7,50	13Kg	8	400	frei

Tabelle 6: Lieferdaten Chemie

Artikel	Lieferant	Preis pro Gebinde	Einh.	Inhalt pro Gebinde	Bezugskosten pro Gebinde	Lieferzeit in Tagen
Schleifscheibe roh	Schubert Schleif	140	Kiste	100	10 €frei ab 250 €	1
	Schleifschlumpf GmbH	70	Kiste	50	frei	5
	Dragoslav Dreher LTD	1350	Kiste	1500	25 €frei ab 2000 €	40

Tabelle 7: Lieferdaten Schleifmaschinen

Die zur Herstellung der Endprodukte benötigten Fremdbezugsteile können über eine Reihe von Lieferanten zu unterschiedlichen Konditionen bezogen werden. Die relevanten Daten sind den obigen Tabellen zu entnehmen.

1.6 Inventar

Die Geschäftsausstattung und das Anlagevermögen der CERMEDES AG sind vollständig inventarisiert. Die einzelnen Posten sind nach ihrer Verwendung getrennt in den folgenden Tabellen dargestellt.

Inventar	Stückzahl	Preis pro Stück in €	Gesamtpreis in €
Aktenschränke	30	750	22.500
Alarmanlage	1	25.000	25.000
Bürostühle	16	150	4.500
Deckenbeleuchtung	6	1.000	6.000
Faxgerät	2	500	1.000
Heizungsanlage	1	25.000	25.000
Konferenzstühle	15	350	5.250
Konferenztisch	1	4.000	4.000
Kopierer	2	2.000	4.000
Netzwerk	1	7.500	7.500
Personalcomputer	22	2.500	55.000
Schreibtisch	22	900	19.800
Schreibtischlampe	22	125	2.750
Telefon	22	550	12.100
Softwarelizenzpaket	1	15.000	15.000
Teppich	1	7.500	7.500
Multi-Media System	1	4.000	4.000
Summe			226.400 €

Tabelle 8: Inventar Verwaltung

Inventar	Stückzahl	Preis pro Stück in €	Gesamtpreis in €
Beleuchtung	2	25.000	50.000
Gabelstapler	2	15.000	30.000
Laboreinrichtung	1	5.000	5.000
Personalcomputer	2	2.500	5.000
Schreibtisch	2	900	1.800
Schreibtischlampe	2	125	250
Telefon	2	550	1.100
Regale	300	1.000	300.000
Summe			393.150 €

Tabelle 9: Inventar Chemie- und Einzelteil- sowie Distributionslager

Inventar	Stückzahl	Preis pro Stück in €	Gesamtpreis in €
Ameisenhubwagen	1	10.000	10.000
Arbeitskleidung	65	200	13.000
Arbeitstische	20	1.500	30.000
Druckluftanlage	1	75.000	75.000
Elektrik und Hallenbeleuchtung	1	500.000	500.000
Fließband in Meter	200	1.500	300.000
Frühstücksraumeinrichtung	1	5.000	5.000
Heizungsanlage	1	300.000	300.000
Personalcomputer	1	2.500	2.500
Schreibtisch	1	900	900
Schreibtischlampe	1	125	125
Telefon	1	550	550
Drehautomat	1	80.000	80.000
Rundstahlsäge	1	22.500	22.500
Sortierregal	1	5.000	5.000
Spritzgussmaschine	4	100.000	400.000
Umkleideschränke	65	250	16.750
Verpackungsmaschine	1	200.000	200.000
Werkzeug	1	17.500	17.500
Werkzeuginnenregale	50	500	25.000
Zubehörregale	20	500	10.000
Summe			2.013.825 €

Tabelle 10: Inventar Produktion

2 Aufgabenstellung

2.1 Theoretischer Teil

Das Seminarthema ist theoretisch aufzuarbeiten und in den Seminarsitzungen darzustellen. Entscheidend ist hierbei, dass die Bearbeitung der Fragestellung zunächst **losgelöst von einer Abbildung im SAP-System** erfolgt. Zielsetzung ist vielmehr, zunächst über Literaturrecherchen eine theoretische Konzeption zu erarbeiten, die dann im anschließenden praktischen Teil mit den Möglichkeiten des Systems abgeglichen und umgesetzt werden soll. Besonderer Wert wird auf die **Anwendung** des Theoriekonzeptes **auf die CERMEDES AG** gelegt. Immer wenn alternative Planungskonzepte aus der Literatur geschildert werden, soll anschließend die Auswahl einer dieser Alternativen für die CERMEDES AG vorgenommen und begründet werden. In diesem Zusammenhang sind **Beispiele anhand der Unternehmensdaten bzw. plausibler eigener Annahmen sehr wichtig**.

2.2 Praktischer Teil

Zielsetzung des praktischen Teils des Seminars ist zum einen die Abbildung der im theoretischen Teil erarbeiteten Ergebnisse im SAP System. Zum anderen soll in den einzelnen Gruppen dafür gesorgt werden, dass in dem jeweils zugeordneten Bereich (Finanzbuchhaltung, Vertrieb, Materialwirtschaft etc.) fiktive Geschäftsvorfälle abgebildet werden können. Hierzu sind die erforderlichen Einstellungen und Dateneingaben im SAP-System vorzunehmen. Weiterhin soll ein Abgleich vorgenommen werden zwischen den wünschenswerten Funktionen, die im Theoriekonzept erarbeitet wurden, und den tatsächlichen Funktionen, die von R/3 unterstützt werden.

Empfohlene Vorgehensweise für den praktischen Teil

Für die Arbeit am SAP-System bietet sich folgende Vorgehensweise an:

- Arbeiten Sie sich in die Funktionen der SAP-Module ein, die Ihr Seminarthema berühren. Neben der Online-Dokumentation stehen hierfür Funktionsbeschreibungen zur Verfügung („Funktionen im Detail“), die über die Zeitschriftenausleihe der Zentralbibliothek entliehen werden können. Weiterhin besteht in benachbarten Buchungskreisen des IDES-Systems (International Demonstration and Education System) die Möglichkeit, typische Geschäftsvorfälle beispielhaft abzuwickeln.

- Überprüfen Sie zunächst, welche Systemeinstellungen zur Organisationsstruktur in Ihrem Bereich erforderlich sind. Nutzen Sie dazu neben den bereits angesprochenen Hilfsmitteln auch den „Einführungsleitfaden“, der ebenfalls online abrufbar ist. Erstellen Sie einen Entwurf für die Organisation Ihres Bereiches und nehmen Sie ggf. am System die erforderlichen Einstellungen vor.
- Erarbeiten Sie schon im Theoriekonzept einen Prozessablauf, in dem die Funktionen ihres Bereichs (schematisch) festgehalten werden. Nach dem Customizing und dem Anlegen der Stammdaten soll dieser Prozessablauf sukzessive abgebildet werden.

Wichtig: Eine Abstimmung mit den anderen Gruppen ist hier unerlässlich!

- Erstellen Sie ein Konzept zur Abbildung Ihrer theoretischen Arbeitsergebnisse im SAP-System. Versuchen Sie möglichst, die SAP-Standardeinstellungen zu übernehmen. Stimmen Sie sich unbedingt mit den anderen Gruppen ab, wenn Sie Veränderungen im Customizing vornehmen. Für Systemeinstellungen, d.h. Veränderungen im Customizing, empfiehlt sich grundsätzlich folgendes Vorgehen:
 - Überprüfen Sie die SAP-Standardeinstellungen und kopieren Sie wenn möglich einen passenden, bereits vorhandenen Tabelleneintrag.
 - Passen Sie die kopierten Einträge gemäß Ihren Anforderungen an.
- Überprüfen Sie am System, ob die in der Beschreibung der CERMEDES AG aufgeführten Daten (z.B. Kunden, Lieferanten, Artikel etc.) bereits eingepflegt sind. Ergänzen Sie andernfalls im System die Ihren Bereich betreffenden Angaben.
- Dokumentieren Sie die Ergebnisse Ihrer Arbeit
- Wenden Sie sich bei Fragen bezüglich des SAP-Systems bitte grundsätzlich zuerst an die Tutoren und dann an die betreuenden Mitarbeiter. Nehmen Sie bitte **keinen** direkten Kontakt zur SAP AG oder zum HCC der Uni Magdeburg auf.

Wichtiger Hinweis:

Die CERMEDES AG „lebt“ von Ihrer Kreativität und soll sich weiterentwickeln. Die Kurzbeschreibung in Kapitel 1 soll daher lediglich als Anhaltspunkt dienen und die grobe Richtung angeben. Es ist ausdrücklich erwünscht, daß neue Anregungen und Ideen im System abgebil-

det werden. Dazu gehört, dass überall dort, wo die Beschreibung keine Daten liefert, **eigene Annahmen** zur Realisierung von Beispielen getroffen werden.